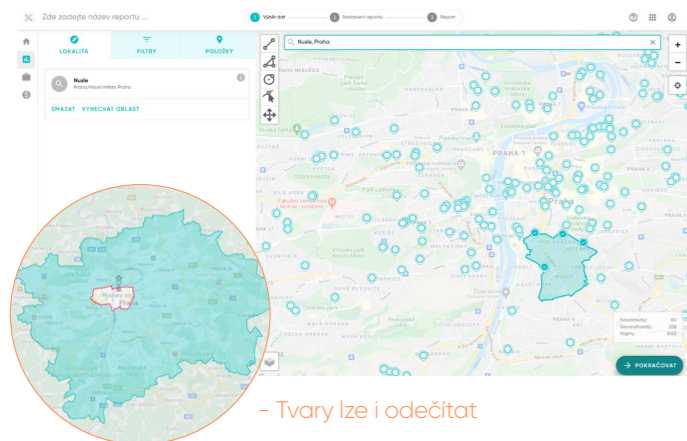


# Flat Zone studio - nová verze rezidenčních reportů

## 1. POKROČILÝ VÝBĚR LOKACE

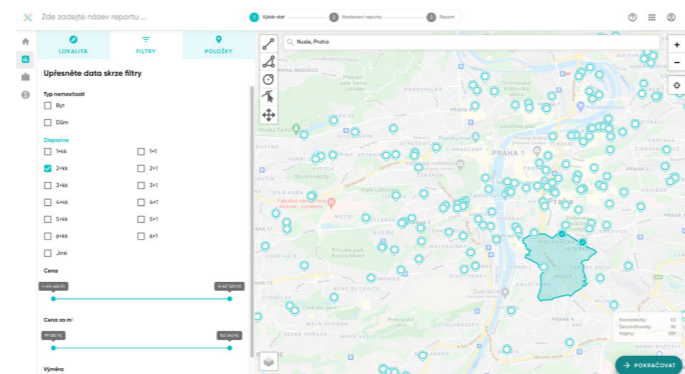
Vybírat můžete pokročilé oblasti podle různých požadavků k dosažení přesného výběru



- Tvary lze i odečítat

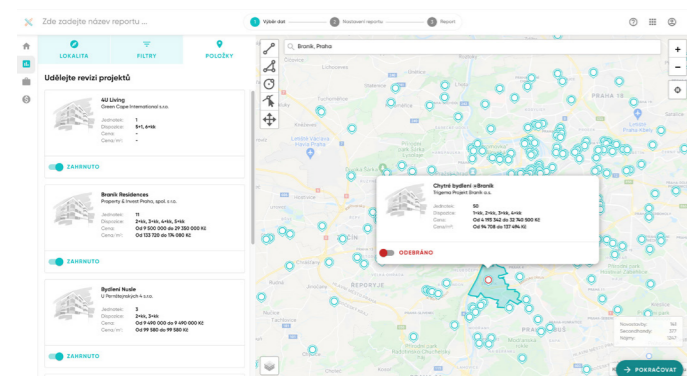
## 2. POUZE POTŘEBNÁ DATA

Lze vybírat jen určité kategorie dat, abyste získali opravdu jen data, která potřebujete



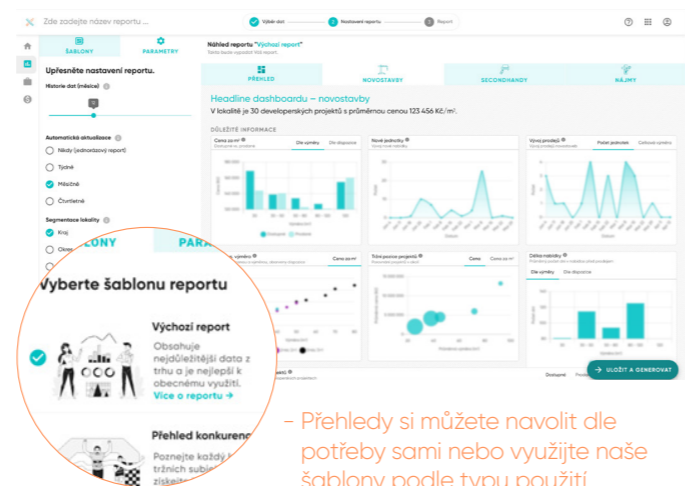
## 3. JEN RELEVANTNÍ REPORTY

Můžete odebrat i celé projekty, pokud neodpovídají potřebným parametrům



## 4. VIDĚT TO HLAVNÍ...

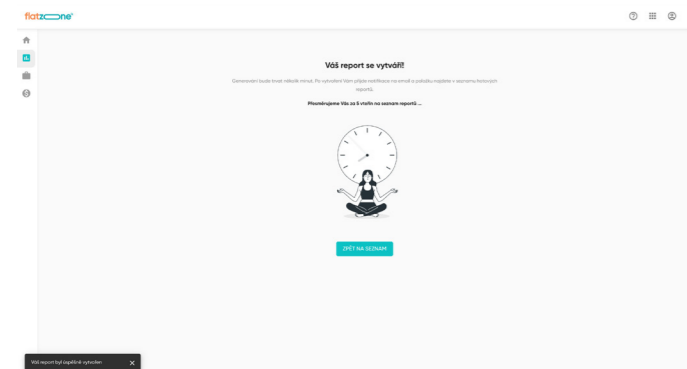
Připravili jsme přehledy, které vám pomůžou získat Big picture přehled a následně se můžete věnovat detailní analýze



- Přehledy si můžete navolit dle potřeby sami nebo využijte naše šablony podle typu použití

## VÁŠ REPORT

Váš vygenerovaný report naleznete v seznamu hotových reportů



Pro více informací nás kontaktujte na e-mailu [info@flatzone.cz](mailto:info@flatzone.cz) nebo tel. číslo 778 495 535 [www.flatzone.cz](http://www.flatzone.cz)



# Fact Sheet

Nabídka a poptávka v regionech celková

1Q 2021



5 183 ↓

Nabídka nových bytů

Ø 4 855 762 Kč s DPH ↑  
Ø 75 341 Kč s DPH/m² ↑



↑ 3 299

Poptávka nových bytů

↑ Ø 4 239 224 Kč s DPH  
↑ Ø 68 356 Kč s DPH/m²

### Chybné funkce:

- Vyhledávání po projektech
- Detail projektu
- Prohlížení obrázků
- Doporučené lokality



Nejnižší ceny nových bytů v regionech.



Největší nabídka dostupných bytů.

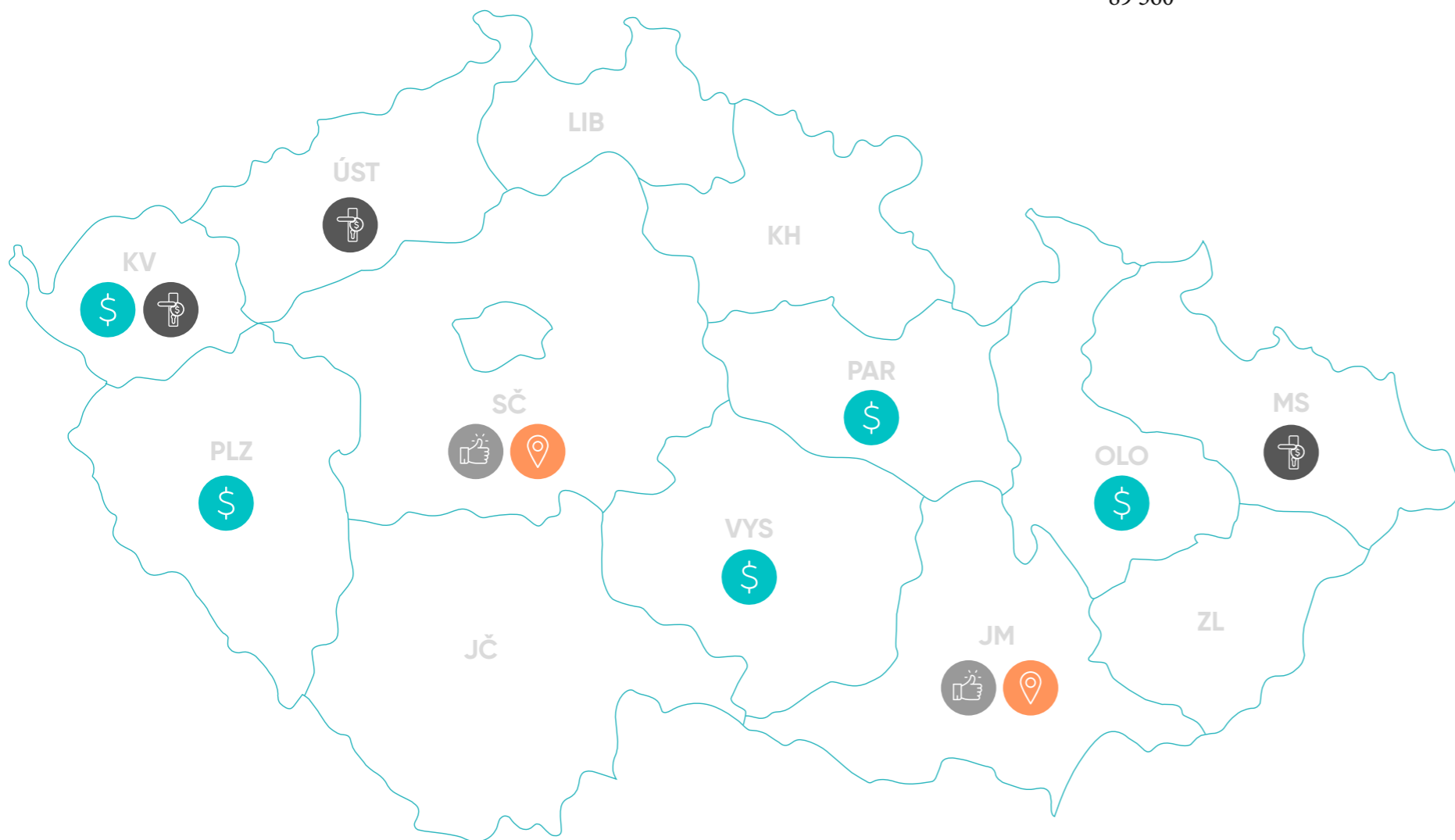


Regiony s největším počtem prodejí bytů.



Lokality s nejnižším průměrným nájmem.

89 560



OD 1,65 %

DO 5,14 %

Průměrný roční výnos z pronájmu novostaveb



OD 2,94 %

DO 6,68 %

Průměrný roční výnos z pronájmu secondhandových bytů



Nabídka nových bytů



Poptávka nových bytů



Průměrný roční výnos z budoucího nájmu novostaveb

	Nabídka nových bytů	Poptávka nových bytů	Průměrný roční výnos z budoucího nájmu novostaveb
JČ	459 bytů Ø 4 852 360 Kč Ø 76 613 Kč/m²	93 bytů Ø 4 359 988 Kč Ø 70 929 Kč/m²	Ø Nájem 10 140 Kč/měs. Novostavby 2,51 %
JM	1 142 bytů Ø 5 224 502 Kč Ø 90 600 Kč/m²	905 bytů Ø 4 479 074 Kč Ø 70 817 Kč/m²	Ø Nájem 12 566 Kč/měs. Novostavby 2,89 %
KV	249 bytů Ø 4 014 019 Kč Ø 52 333 Kč/m²	56 bytů Ø 3 862 907 Kč Ø 65 096 Kč/m²	Ø Nájem 9 109 Kč/měs. Novostavby 2,72 %
KH	283 bytů Ø 5 730 852 Kč Ø 89 560 Kč/m²	169 bytů Ø 5 130 626 Kč Ø 98 546 Kč/m²	Ø Nájem 10 861 Kč/měs. Novostavby 2,27 %
LIB	243 bytů Ø 6 641 021 Kč Ø 86 613 Kč/m²	144 bytů Ø 5 552 214 Kč Ø 86 084 Kč/m²	Ø Nájem 10 539 Kč/měs. Novostavby 1,90 %
MS	326 bytů Ø 4 834 463 Kč Ø 72 028 Kč/m²	222 bytů Ø 3 527 368 Kč Ø 54 821 Kč/m²	Ø Nájem 8 507 Kč/měs. Novostavby 2,11 %
OLO	291 bytů Ø 5 189 196 Kč Ø 68 009 Kč/m²	365 bytů Ø 3 430 468 Kč Ø 58 347 Kč/m²	Ø Nájem 10 418 Kč/měs. Novostavby 2,41 %
PAR	210 bytů Ø 2 441 168 Kč Ø 50 217 Kč/m²	183 bytů Ø 3 934 312 Kč Ø 52 133 Kč/m²	Ø Nájem 10 448 Kč/měs. Novostavby 5,14 %
PLZ	296 bytů Ø 4 110 242 Kč Ø 64 252 Kč/m²	259 bytů Ø 4 160 667 Kč Ø 70 322 Kč/m²	Ø Nájem 10 329 Kč/měs. Novostavby 3,02 %
SČ	1 008 bytů Ø 4 961 892 Kč Ø 73 331 Kč/m²	670 bytů Ø 4 485 389 Kč Ø 68 979 Kč/m²	Ø Nájem 11 773 Kč/měs. Novostavby 2,85 %
ÚST	97 bytů Ø 6 103 189 Kč Ø 79 766 Kč/m²	2 byty Ø 4 859 025 Kč Ø 67 330 Kč/m²	Ø Nájem 8 404 Kč/měs. Novostavby 1,65 %
VYS	296 bytů Ø 3 287 533 Kč Ø 46 829 Kč/m²	107 bytů Ø 3 189 671 Kč Ø 46 686 Kč/m²	Ø Nájem 10 203 Kč/měs. Novostavby 3,72 %
ZLI	283 bytů Ø 5 180 062 Kč Ø 72 225 Kč/m²	124 bytů Ø 3 774 527 Kč Ø 56 979 Kč/m²	Ø Nájem 10 733 Kč/měs. Novostavby 2,49 %

Zdroj: Trigema, Flat Zone  
Ceny v tabulce jsou uvedeny včetně DPH.

Zdroj: Trigema, Flat Zone  
Poznámka: Počítáno z průměrné ceny prodaného nového bytu v daném období.