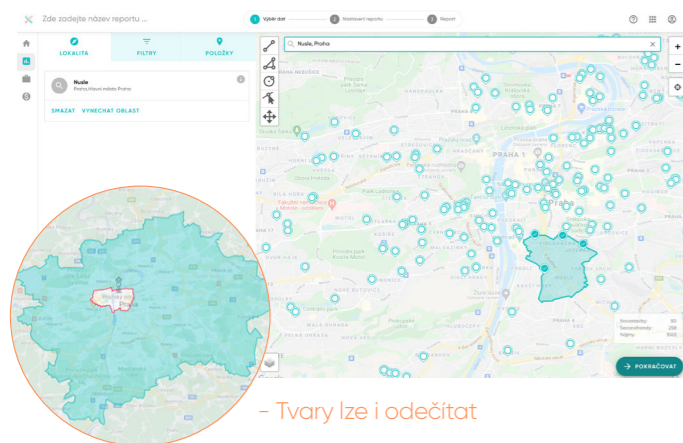


Flat Zone studio - nová verze rezidenčních reportů

1. POKROČILÝ VÝBĚR LOKACE

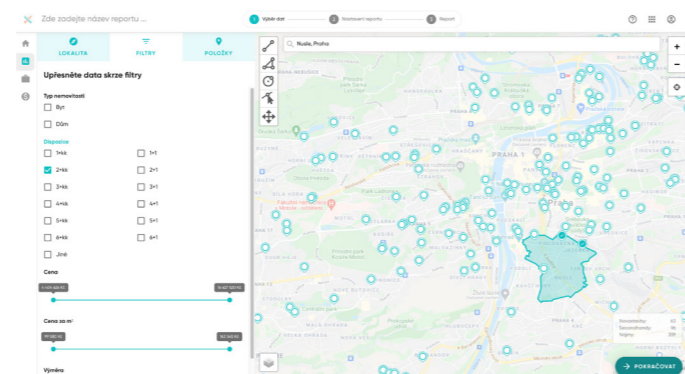
Vybírat můžete pokročile oblasti podle různých požadavků k dosažení přesného výběru



- Tvary lze i odečítat

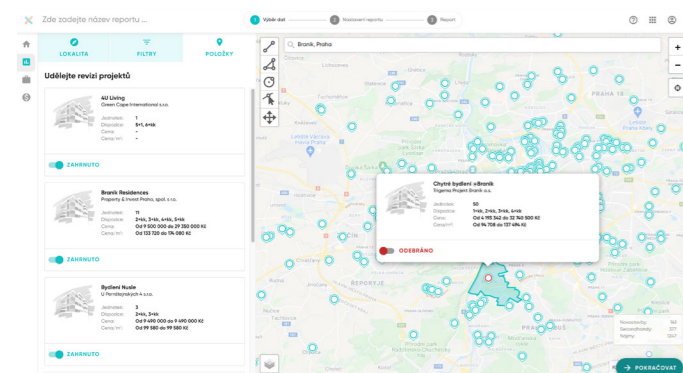
2. POUZE POTŘEBNÁ DATA

Lze vybírat jen určité kategorie dat, abyste získali opravdu jen data, která potřebujete



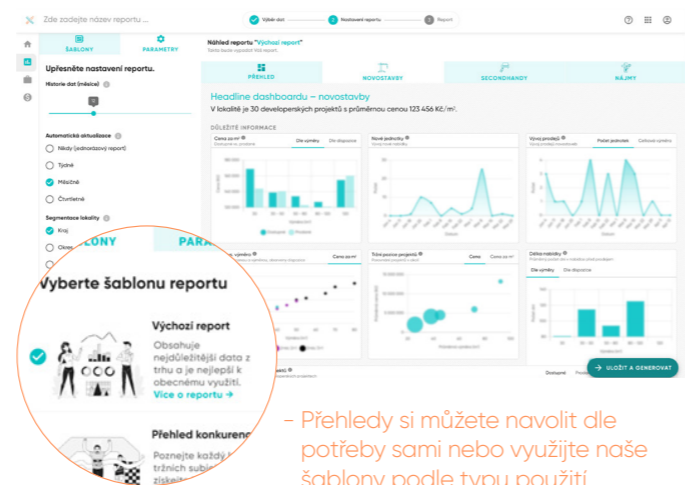
3. JEN RELEVANTNÍ REPORTY

Můžete odebrat i celé projekty, pokud neodpovídají potřebným parametrům



4. VIDĚT TO HLAVNÍ...

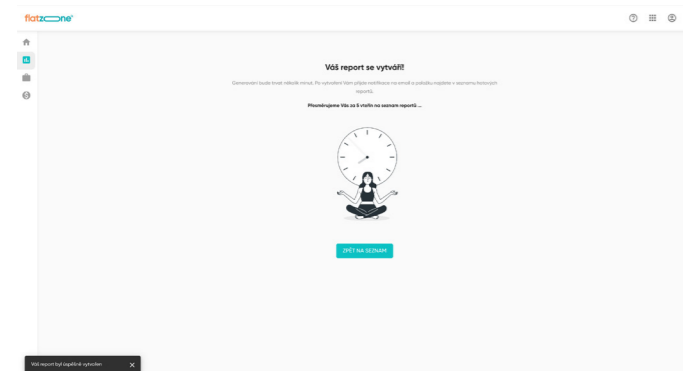
Připravili jsme přehledy, které vám pomůžou získat Big picture přehled a následně se můžete věnovat detailní analýze



- Přehledy si můžete navolit dle potřeby sami nebo využijte naše šablony podle typu použití

VÁŠ REPORT

Váš vygenerovaný report naleznete v seznamu hotových reportů



Chytnané funkce:

- Vyhledávání po projektech
- Detail projektu
- Prohlížení obrázků
- Doporučené lokality



Fact Sheet

Nabídka a poptávka bydlení v Praze

1Q 2021



4 200 ↓

Nabídka nových bytů

Ø 8 336 348 Kč s DPH ↑
Ø 121 507 s DPH/m² ↑



↑ 2 100

Prodeje nových bytů

Ø 7 146 756 Kč s DPH ↑
Ø 112 233 s DPH/m² ↑





Nejnižší ceny nových bytů v Praze.



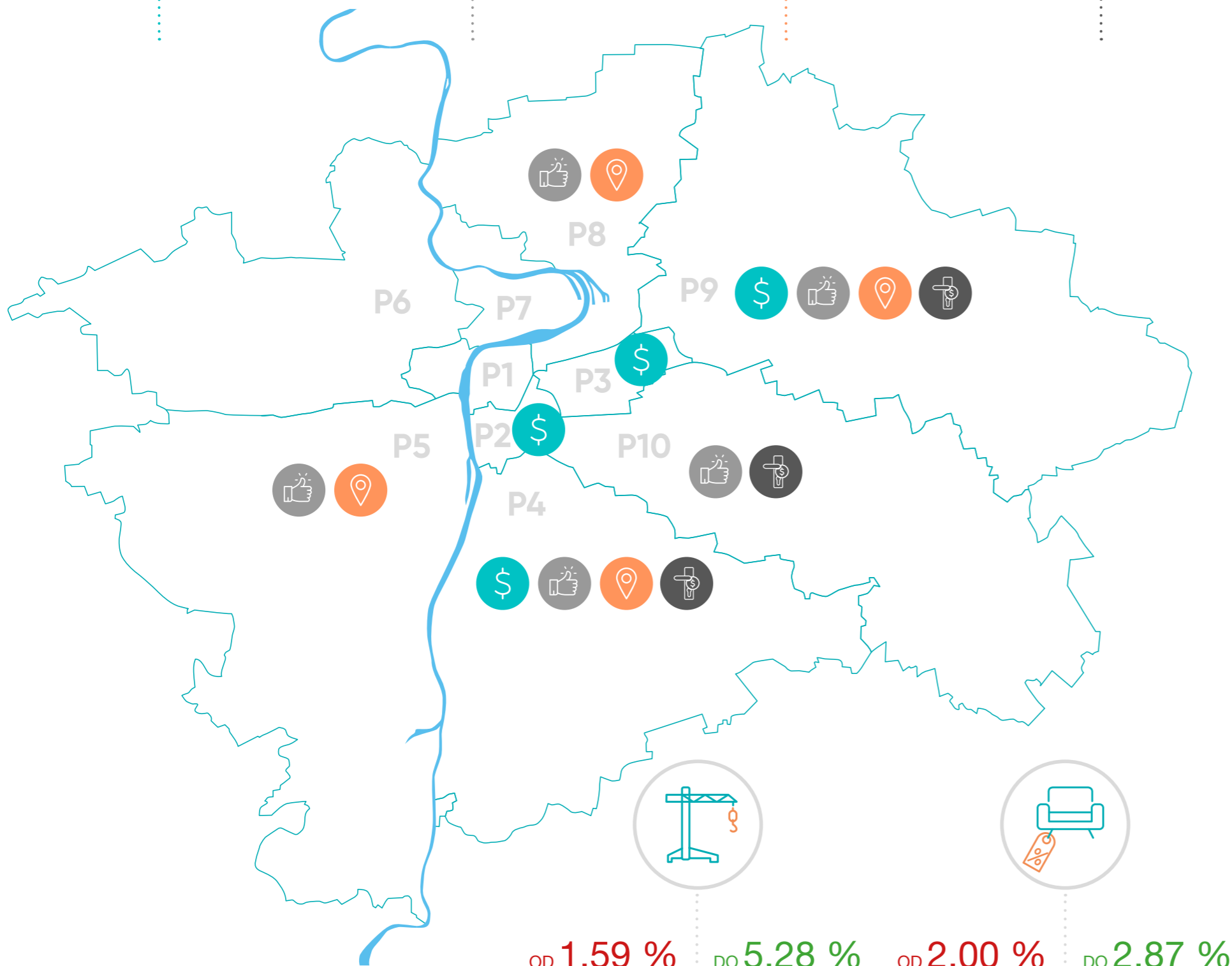
Největší nabídka dostupných bytů.



Lokality s největším počtem prodaných bytů.



Lokality s nejnižším průměrným nájmem.



OD 1,59 %

DO 5,28 %

OD 2,00 %

DO 2,87 %

Průměrný roční výnos z pronájmu novostaveb

Průměrný roční výnos z pronájmu secondhandových bytů



Nabídka nových bytů



Prodeje nových bytů



Průměrný roční výnos z budoucího nájmu novostaveb

	Nabídka nových bytů	Prodeje nových bytů	Průměrný roční výnos z budoucího nájmu novostaveb
P1	28 bytů ↑ Ø 13 100 569 Kč ↓ Ø 164 464 Kč/m² ↓	3 byty ↑ Ø 23 050 395 Kč ↑ Ø 210 184 Kč/m² ↑	Ø Nájem 30 538 Kč/měs. Novostavby 1,59 %
P2	185 bytů ↓ Ø 7 765 269 Kč ↑ Ø 164 108 Kč/m² ↑	55 bytů → Ø 5 687 176 Kč ↓ Ø 140 125 Kč/m² ↑	Ø Nájem 25 045 Kč/měs. Novostavby 5,28 %
P3	252 bytů ↓ Ø 7 812 788 Kč ↑ Ø 122 519 Kč/m² ↑	100 bytů ↑ Ø 7 928 697 Kč ↑ Ø 110 698 Kč/m² ↑	Ø Nájem 19 023 Kč/měs. Novostavby 2,88 %
P4	705 bytů ↓ Ø 7 699 635 Kč ↑ Ø 118 156 Kč/m² ↑	346 bytů ↑ Ø 6 788 517 Kč ↑ Ø 108 478 Kč/m² ↑	Ø Nájem 14 036 Kč/měs. Novostavby 2,48 %
P5	1 017 bytů ↓ Ø 8 918 116 Kč ↑ Ø 121 318 Kč/m² ↑	487 bytů ↓ Ø 6 929 573 Kč ↑ Ø 110 074 Kč/m² ↓	Ø Nájem 18 016 Kč/měs. Novostavby 3,12 %
P6	303 bytů → Ø 9 164 071 Kč ↓ Ø 118 935 Kč/m² ↓	153 bytů ↑ Ø 7 995 976 Kč ↑ Ø 114 570 Kč/m² ↑	Ø Nájem 20 476 Kč/měs. Novostavby 3,07 %
P7	169 bytů ↓ Ø 8 886 437 Kč ↑ Ø 130 176 Kč/m² ↑	101 bytů ↑ Ø 8 310 933 Kč ↑ Ø 125 963 Kč/m² ↑	Ø Nájem 17 595 Kč/měs. Novostavby 2,54 %
P8	509 bytů ↓ Ø 8 424 778 Kč ↓ Ø 123 894 Kč/m² ↑	305 bytů ↑ Ø 8 358 369 Kč ↑ Ø 120 646 Kč/m² ↑	Ø Nájem 15 927 Kč/měs. Novostavby 2,29 %
P9	452 bytů ↓ Ø 7 636 123 Kč ↑ Ø 109 059 Kč/m² ↑	380 bytů ↑ Ø 6 347 487 Kč ↑ Ø 102 789 Kč/m² ↑	Ø Nájem 13 371 Kč/měs. Novostavby 2,53 %
P10	580 bytů ↑ Ø 8 323 224 Kč ↑ Ø 116 635 Kč/m² ↑	170 bytů ↓ Ø 6 677 688 Kč ↑ Ø 110 958 Kč/m² ↑	Ø Nájem 13 899 Kč/měs. Novostavby 2,50 %

Zdroj: Trigema, Central Group, Skanska Reality
Ceny v tabulce jsou uvedeny včetně DPH.

Zdroj: Trigema, Flat Zone
Poznámka: Počítáno z průměrné ceny prodaného nového bytu v daném období.