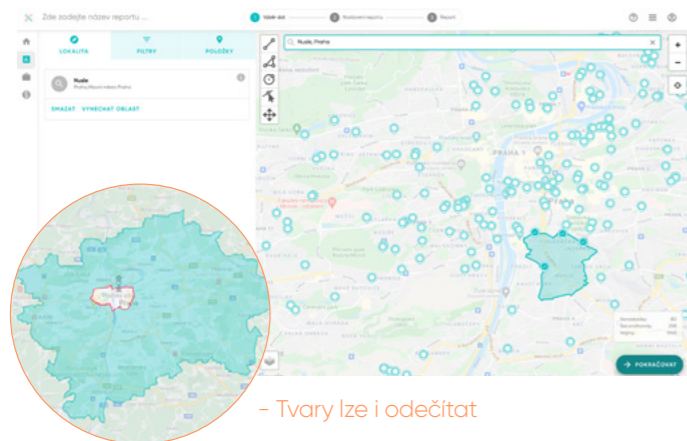


# Flat Zone studio - nová verze rezidenčních reportů

## 1. POKROČILÝ VÝBĚR LOKACE

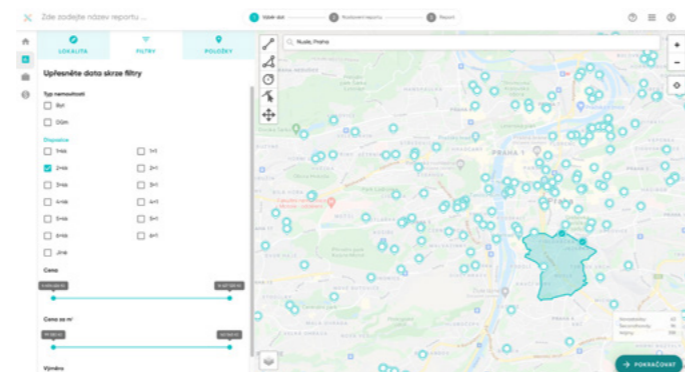
Vybírat můžete pokročilé oblasti podle různých požadavků k dosažení přesného výběru



- Tvary lze i odečítat

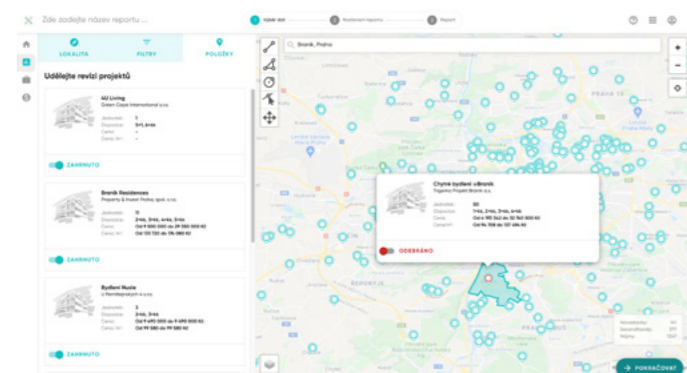
## 2. POUZE POTŘEBNÁ DATA

Lze vybírat jen určité kategorie dat, abyste získali opravdu jen data, která potřebujete



## 3. JEN RELEVANTNÍ REPORTY

Můžete odebrat i celé projekty, pokud neodpovídají potřebným parametrům



## 4. VIDĚT TO HLAVNÍ...

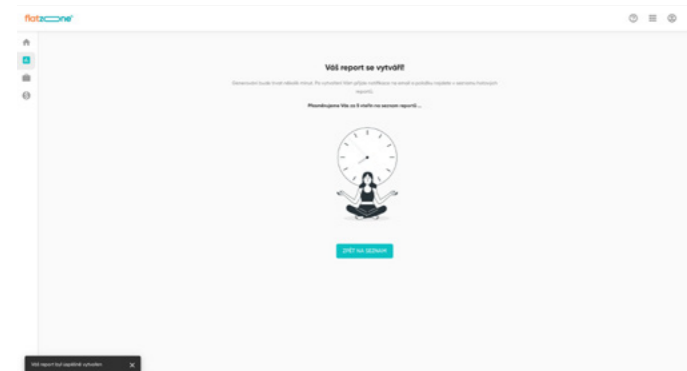
Připravili jsme přehledy, které vám pomůžou získat Big picture přehled a následně se můžete věnovat detailní analýze



- Přehledy si můžete navolit dle potřeby sami nebo využijte naše šablony podle typu použití

## VÁŠ REPORT

Váš vygenerovaný report naleznete v seznamu hotových reportů



### Chybné funkce:

- Vyhledávání po projektech
- Detail projektu
- Prohlížení obrázků
- Doporučené lokality



# Fact Sheet

## Nabídka a poptávka bydlení v Praze

2Q 2021



3 350 ↓

Nabídka nových bytů

Ø 8 724 558 Kč s DPH ↑  
Ø 129 410 s DPH/m<sup>2</sup> ↑



↑ 2 650

Prodeje nových bytů

Ø 7 558 328 Kč s DPH ↑  
Ø 118 480 s DPH/m<sup>2</sup> ↑





Nejnižší ceny nových bytů v Praze.



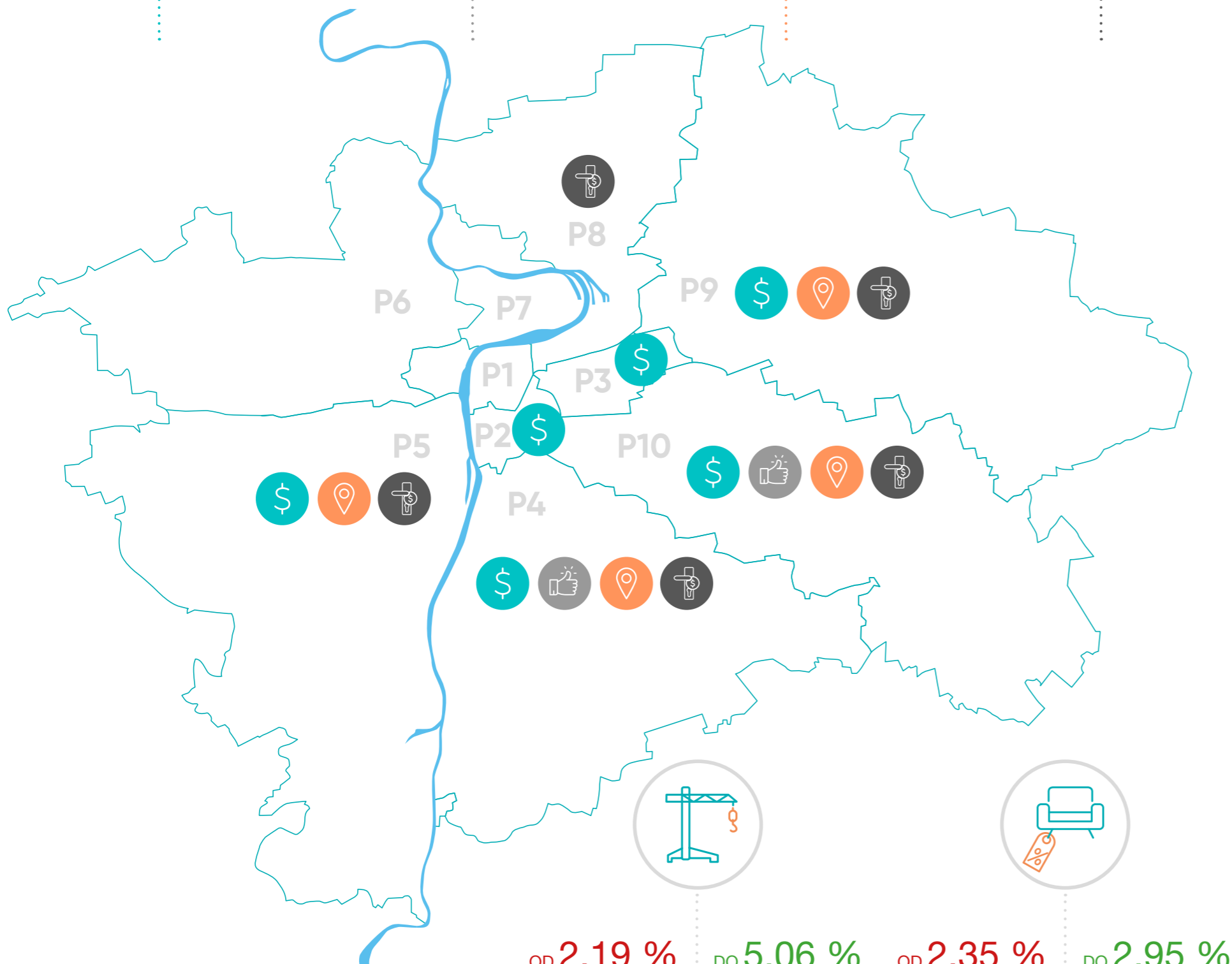
Největší nabídka dostupných bytů.



Lokality s největším počtem prodaných bytů.



Lokality s nejnižším průměrným nájmem.



OD **2,19 %** DO **5,06 %** OD **2,35 %** DO **2,95 %**

Průměrný roční výnos z pronájmu novostaveb

Průměrný roční výnos z pronájmu secondhandových bytů



Nabídka nových bytů



Prodeje nových bytů



Průměrný roční výnos z budoucího nájmu novostaveb

	Nabídka nových bytů	Prodeje nových bytů	Průměrný roční výnos z budoucího nájmu novostaveb
P1	19 bytů Ø 9 922 456 Kč Ø 165 154 Kč/m <sup>2</sup>	6 bytů Ø 13 878 630 Kč Ø 173 933 Kč/m <sup>2</sup>	Ø Nájem 33 735 Kč/měs. Novostavby 2,92 %
P2	133 bytů Ø 7 917 393 Kč Ø 171 039 Kč/m <sup>2</sup>	58 bytů Ø 6 062 885 Kč Ø 146 951 Kč/m <sup>2</sup>	Ø Nájem 25 571 Kč/měs. Novostavby 5,06 %
P3	256 bytů Ø 8 869 709 Kč Ø 146 738 Kč/m <sup>2</sup>	200 bytů Ø 7 722 011 Kč Ø 133 078 Kč/m <sup>2</sup>	Ø Nájem 21 479 Kč/měs. Novostavby 3,34 %
P4	607 bytů Ø 8 231 833 Kč Ø 126 041 Kč/m <sup>2</sup>	344 bytů Ø 7 341 902 Kč Ø 115 223 Kč/m <sup>2</sup>	Ø Nájem 14 237 Kč/měs. Novostavby 2,33 %
P5	642 bytů Ø 9 832 100 Kč Ø 127 988 Kč/m <sup>2</sup>	486 bytů Ø 7 796 466 Kč Ø 118 487 Kč/m <sup>2</sup>	Ø Nájem 18 769 Kč/měs. Novostavby 2,89 %
P6	159 bytů Ø 10 798 407 Kč Ø 128 194 Kč/m <sup>2</sup>	156 bytů Ø 7 998 907 Kč Ø 113 359 Kč/m <sup>2</sup>	Ø Nájem 22 470 Kč/měs. Novostavby 3,37 %
P7	131 bytů Ø 10 021 049 Kč Ø 138 204 Kč/m <sup>2</sup>	255 bytů Ø 6 948 991 Kč Ø 120 750 Kč/m <sup>2</sup>	Ø Nájem 19 023 Kč/měs. Novostavby 3,29 %
P8	314 bytů Ø 8 163 473 Kč Ø 128 267 Kč/m <sup>2</sup>	309 bytů Ø 8 478 720 Kč Ø 128 539 Kč/m <sup>2</sup>	Ø Nájem 16 177 Kč/měs. Novostavby 2,29 %
P9	398 bytů Ø 7 860 217 Kč Ø 117 116 Kč/m <sup>2</sup>	408 bytů Ø 7 325 111 Kč Ø 106 155 Kč/m <sup>2</sup>	Ø Nájem 13 359 Kč/měs. Novostavby 2,19 %
P10	691 bytů Ø 8 390 013 Kč Ø 124 300 Kč/m <sup>2</sup>	428 bytů Ø 6 780 501 Kč Ø 111 934 Kč/m <sup>2</sup>	Ø Nájem 14 590 Kč/měs. Novostavby 2,58 %

Zdroj: Trigema, Central Group, Skanska Reality  
Ceny v tabulce jsou uvedeny včetně DPH.

Zdroj: Trigema, Flat Zone  
Poznámka: Počítáno z průměrné ceny prodaného nového bytu v daném období.