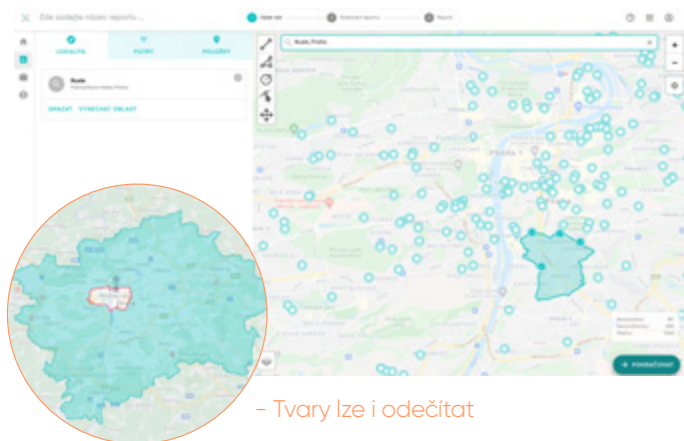


Flat Zone studio - nová verze rezidenčních reportů

1. POKROČILÝ VÝBĚR LOKACE

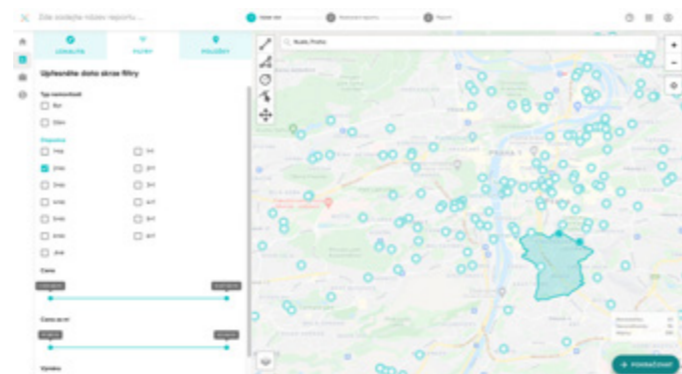
Vybírat můžete pokročilé oblasti podle různých požadavků k dosažení přesného výběru



- Tvary lze i odečítat

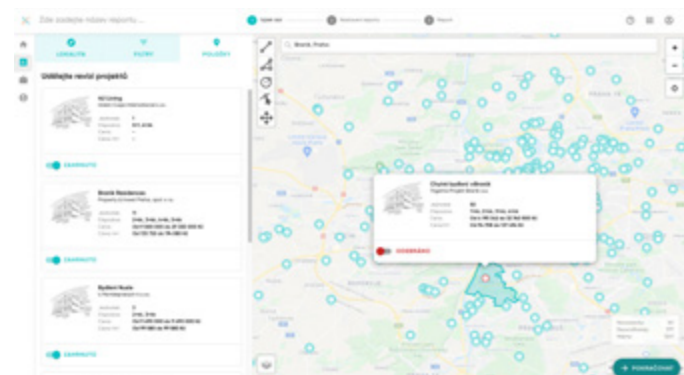
2. POUZE POTŘEBNÁ DATA

Lze vybírat jen určité kategorie dat, abyste získali opravdu jen data, která potřebujete



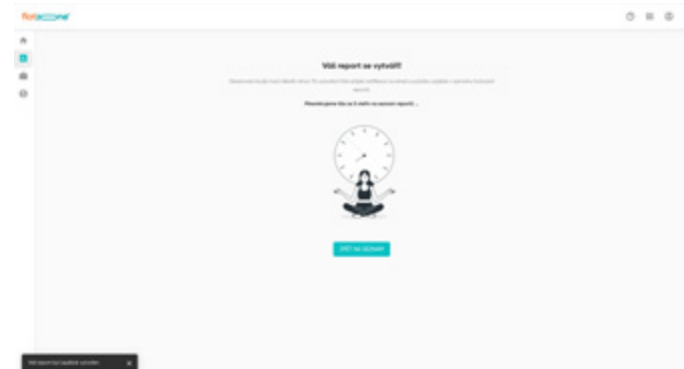
3. JEN RELEVANTNÍ REPORTY

Můžete odebrat i celé projekty, pokud neodpovídají potřebným parametrům



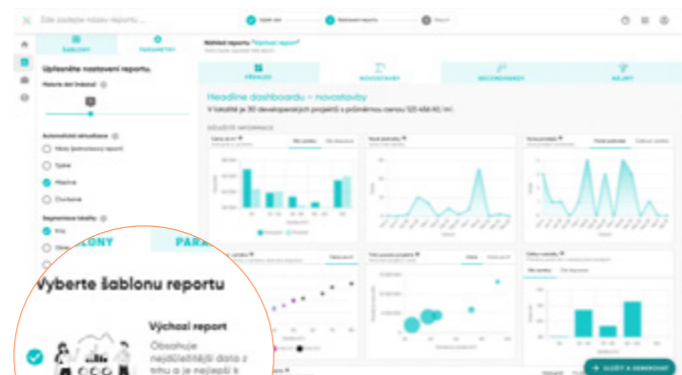
VÁŠ REPORT

Váš vygenerovaný report naleznete v seznamu hotových reportů



4. VIDĚT TO HLAVNÍ...

Připravili jsme přehledy, které vám pomůžou získat Big picture přehled a následně se můžete věnovat detailní analýze



- Přehledy si můžete navolit dle potřeby sami nebo využijte naše šablony podle typu použití

Chyťané funkce:

- Vyhledávání po projektech
- Detail projektu
- Prohlížení obrázků
- Doporučené lokality



Fact Sheet

Nabídka a poptávka bydlení v Praze

3Q 2021



2 750 ↓

Nabídka nových bytů

Ø 9 232 941 Kč s DPH ↗
Ø 137 518 s DPH/m² ↗



↓ 1 350

Prodeje nových bytů

Ø 8 115 264 Kč s DPH ↗
Ø 126 409 s DPH/m² ↗





Nejnižší ceny nových bytů v Praze.



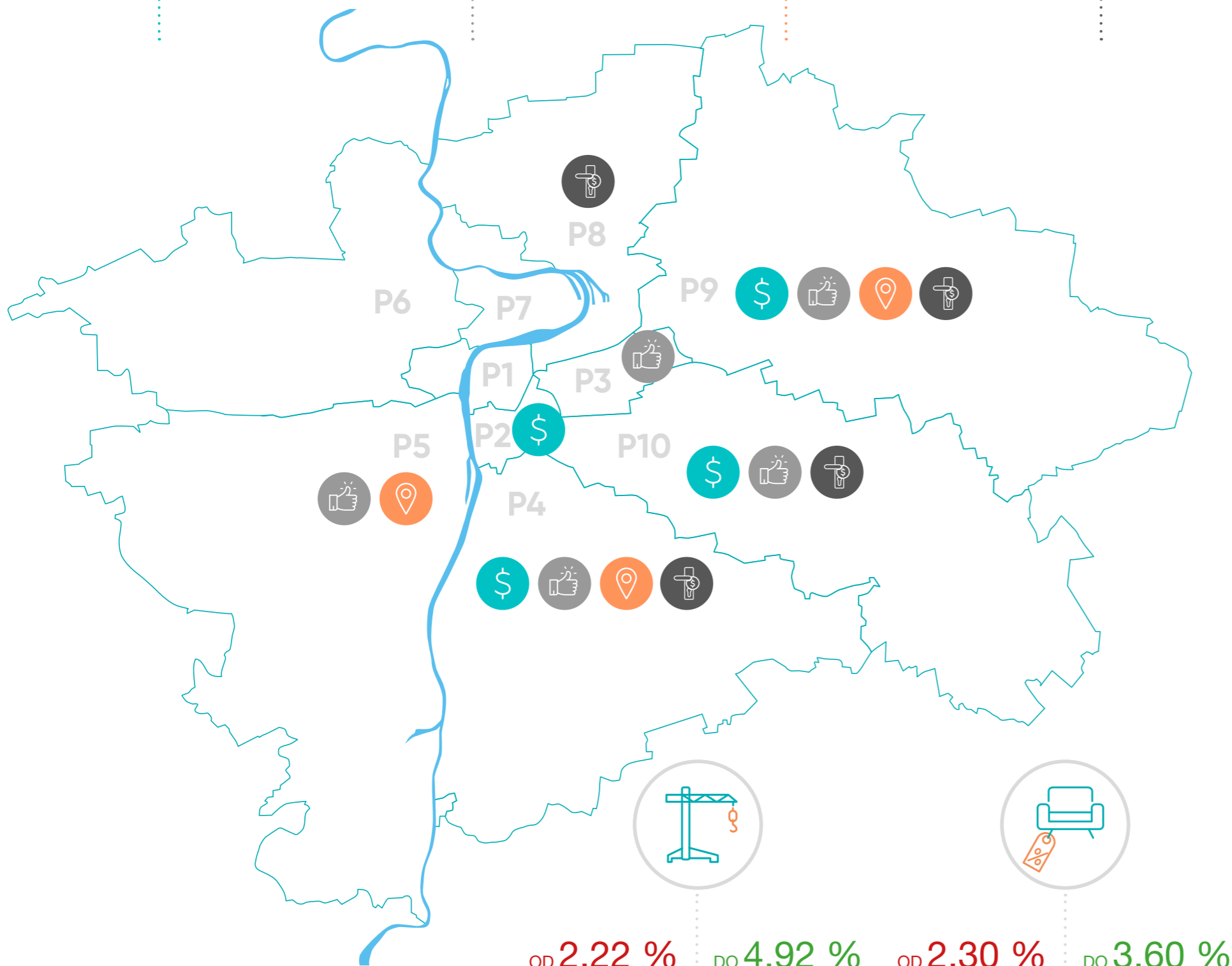
Největší nabídka dostupných bytů.



Lokality s největším počtem prodaných bytů.



Lokality s nejnižším průměrným nájmem.



OD 2,22 %

DO 4,92 %

OD 2,30 %

DO 3,60 %

Průměrný roční výnos z pronájmu novostaveb

Průměrný roční výnos z pronájmu secondhandových bytů



Nabídka nových bytů



Prodeje nových bytů



Průměrný roční výnos z budoucího nájmu novostaveb

	Nabídka nových bytů	Prodeje nových bytů	Průměrný roční výnos z budoucího nájmu novostaveb
P1	12 bytů ↓ Ø 10 698 500 Kč ↑ Ø 165 562 Kč/m² ↑	8 bytů ↑ Ø 8 947 491 Kč ↓ Ø 166 802 Kč/m² ↓	Ø Nájem 36 578 Kč/měs. Novostavby 4,91 %
P2	116 bytů ↓ Ø 8 922 448 Kč ↑ Ø 177 528 Kč/m² ↑	51 bytů ↓ Ø 7 036 051 Kč ↑ Ø 161 466 Kč/m² ↑	Ø Nájem 28 819 Kč/měs. Novostavby 4,92 %
P3	293 bytů ↑ Ø 9 211 689 Kč ↑ Ø 154 818 Kč/m² ↑	70 bytů ↓ Ø 9 115 046 Kč ↑ Ø 137 469 Kč/m² ↑	Ø Nájem 28 121 Kč/měs. Novostavby 3,70 %
P4	469 bytů ↓ Ø 8 519 364 Kč ↑ Ø 134 256 Kč/m² ↑	240 bytů ↓ Ø 8 076 168 Kč ↑ Ø 127 303 Kč/m² ↑	Ø Nájem 15 666 Kč/měs. Novostavby 2,33 %
P5	572 bytů ↓ Ø 10 190 458 Kč ↑ Ø 131 612 Kč/m² ↑	175 bytů ↓ Ø 8 755 202 Kč ↑ Ø 127 538 Kč/m² ↑	Ø Nájem 21 855 Kč/měs. Novostavby 3,00 %
P6	160 bytů ↑ Ø 11 936 202 Kč ↑ Ø 139 370 Kč/m² ↑	45 bytů ↓ Ø 10 346 156 Kč ↑ Ø 127 085 Kč/m² ↑	Ø Nájem 25 488 Kč/měs. Novostavby 2,96 %
P7	75 bytů ↓ Ø 11 039 948 Kč ↑ Ø 135 219 Kč/m² ↑	181 bytů ↓ Ø 8 781 581 Kč ↑ Ø 139 630 Kč/m² ↑	Ø Nájem 21 294 Kč/měs. Novostavby 2,91 %
P8	214 bytů ↓ Ø 9 012 077 Kč ↓ Ø 135 814 Kč/m² ↑	159 bytů ↓ Ø 7 851 804 Kč ↓ Ø 131 466 Kč/m² ↑	Ø Nájem 17 302 Kč/měs. Novostavby 2,64 %
P9	267 bytů ↓ Ø 8 152 757 Kč ↑ Ø 127 657 Kč/m² ↑	231 bytů ↓ Ø 7 592 837 Kč ↑ Ø 115 285 Kč/m² ↑	Ø Nájem 14 056 Kč/měs. Novostavby 2,22 %
P10	572 bytů ↓ Ø 8 663 807 Kč ↑ Ø 130 605 Kč/m² ↑	190 bytů ↓ Ø 7 564 408 Kč ↑ Ø 116 694 Kč/m² ↑	Ø Nájem 16 038 Kč/měs. Novostavby 2,54 %

Zdroj: Trigema, Central Group, Skanska Reality
Ceny v tabulce jsou uvedeny včetně DPH.

Zdroj: Trigema, Flat Zone
Poznámka: Počítáno z průměrné ceny prodaného nového bytu v daném období.