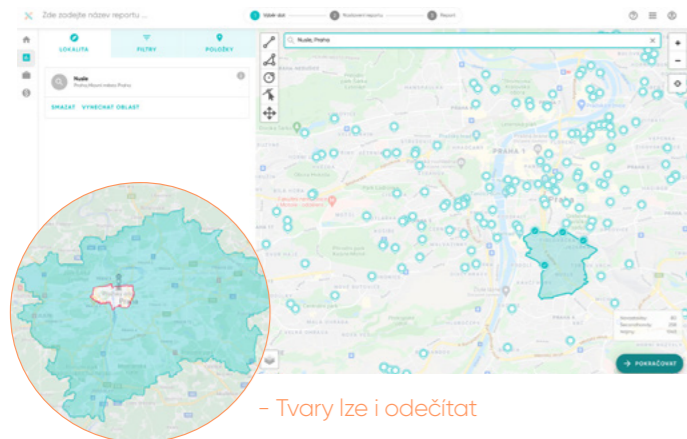


Flat Zone studio - nová verze rezidenčních reportů

1. POKROČILÝ VÝBĚR LOKACE

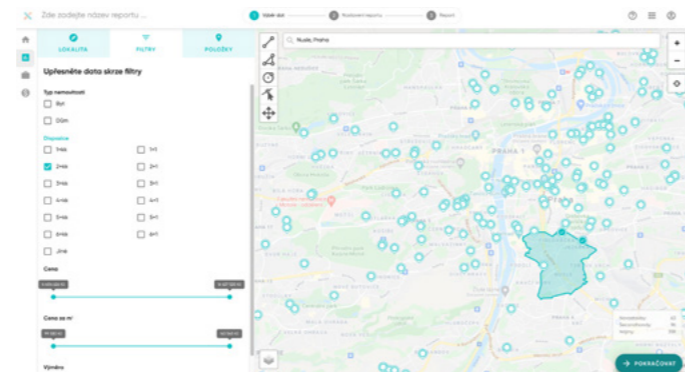
Vybírat můžete pokročilé oblasti podle různých požadavků k dosažení přesného výběru



- Tvary lze i odečítat

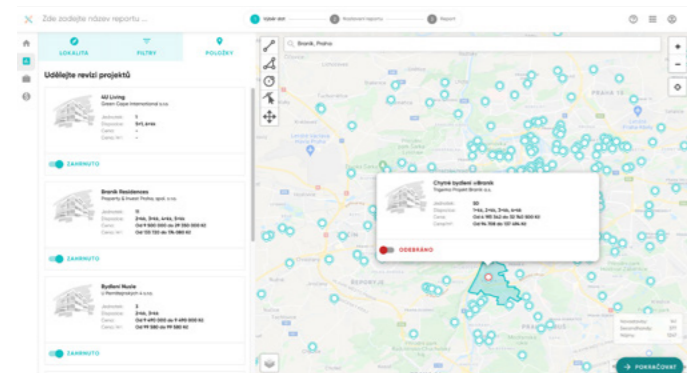
2. POUZE POTŘEBNÁ DATA

Lze vybírat jen určité kategorie dat, abyste získali opravdu jen data, která potřebujete



3. JEN RELEVANTNÍ REPORTY

Můžete odebrat i celé projekty, pokud neodpovídají potřebným parametrům



4. VIDĚT TO HLAVNÍ...

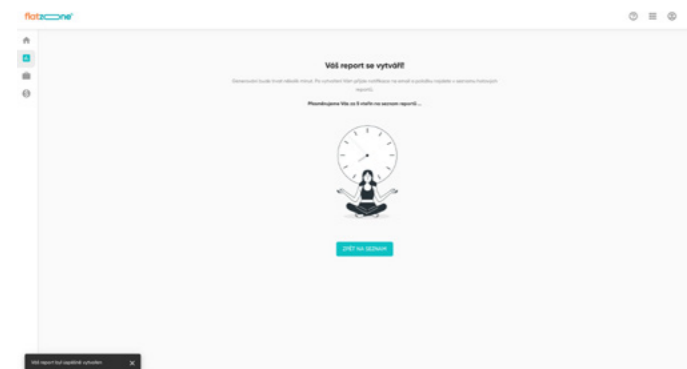
Připravili jsme přehledy, které vám pomůžou získat Big picture přehled a následně se můžete věnovat detailní analýze



- Přehledy si můžete navolit dle potřeby sami nebo využijte naše šablony podle typu použití

VÁŠ REPORT

Váš vygenerovaný report naleznete v seznamu hotových reportů



Chyťané funkce:

- Vyhledávání po projektech
- Detail projektu
- Prohlížení obrázků
- Doporučené lokality



Fact Sheet

Nabídka a poptávka v regionech celková

4Q 2021



4 764 ↓

Nabídka nových bytů

Ø 6 036 258 Kč s DPH ↗
Ø 96 229 Kč s DPH/m² ↗



↗ 2 176

Poptávka nových bytů

↗ Ø 4 952 312 Kč s DPH
↗ Ø 88 229 Kč s DPH/m²





Nejnižší ceny nových bytů v regionech.



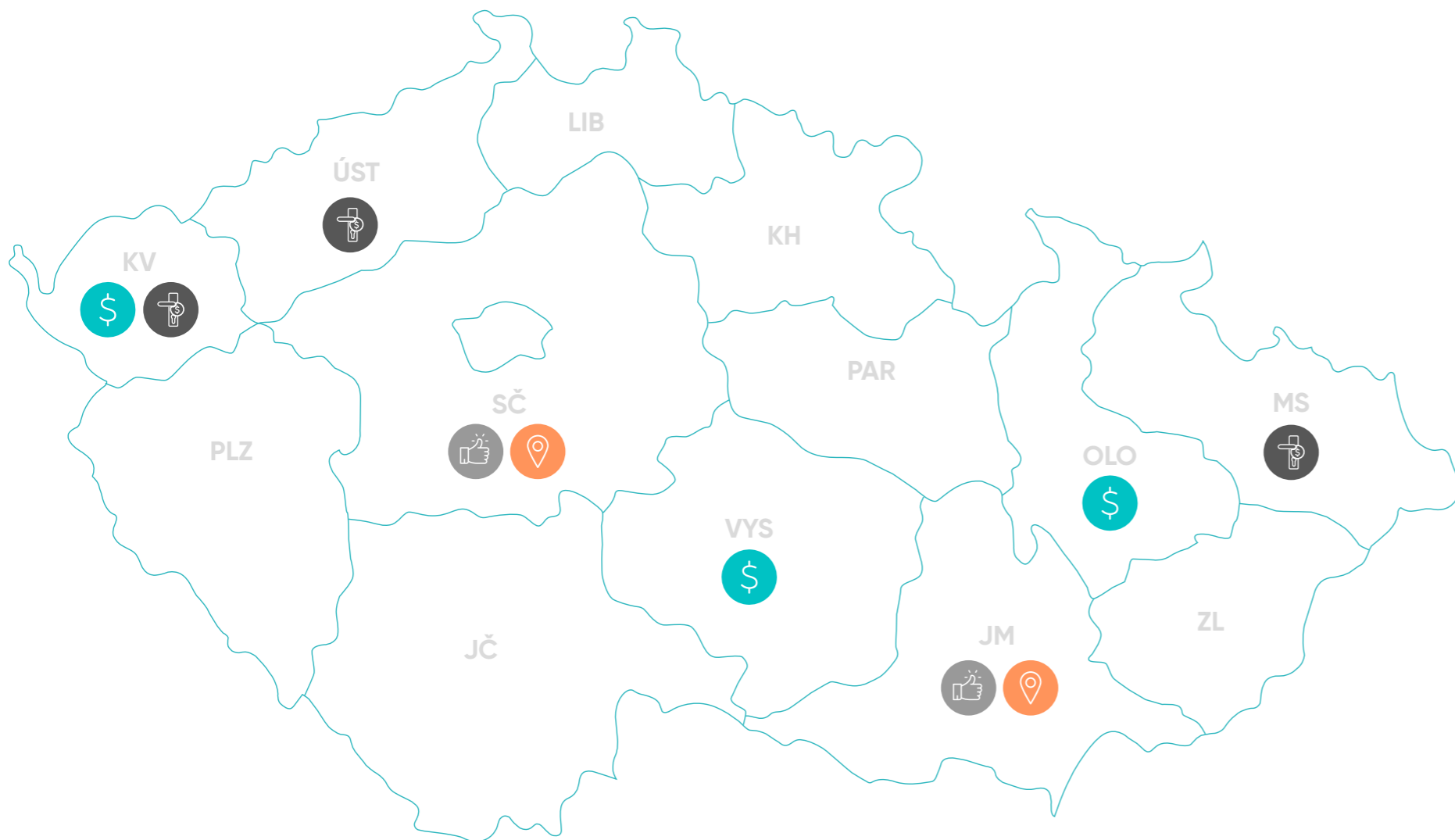
Největší nabídka dostupných bytů.



Regiony s největším počtem prodeju bytů.



Lokality s nejnižším průměrným nájmem.



OD **1,45 %** DO **3,19 %**

Průměrný roční výnos z pronájmu novostaveb



OD **2,41 %** DO **5,69 %**

Průměrný roční výnos z pronájmu secondhandových bytů



Nabídka nových bytů



Poptávka nových bytů



Průměrný roční výnos z budoucího nájmu novostaveb

	Nabídka nových bytů	Poptávka nových bytů	Průměrný roční výnos z budoucího nájmu novostaveb
JČ	371 bytů Ø 6 341 332 Kč Ø 103 235 Kč/m ²	159 bytů Ø 5 174 236 Kč Ø 99 947 Kč/m ²	Ø Nájem 10 635 Kč/měs. Novostavby 2,01 %
JM	1 143 bytů Ø 6 224 877 Kč Ø 111 152 Kč/m ²	374 bytů Ø 4 772 174 Kč Ø 89 647 Kč/m ²	Ø Nájem 13 532 Kč/měs. Novostavby 2,61 %
KV	215 bytů Ø 4 545 724 Kč Ø 56 051 Kč/m ²	133 bytů Ø 3 707 036 Kč Ø 57 803 Kč/m ²	Ø Nájem 9 101 Kč/měs. Novostavby 2,40 %
KH	341 bytů Ø 8 117 714 Kč Ø 132 237 Kč/m ²	148 bytů Ø 5 695 379 Kč Ø 129 461 Kč/m ²	Ø Nájem 10 751 Kč/měs. Novostavby 1,59 %
LIB	329 bytů Ø 7 600 380 Kč Ø 97 876 Kč/m ²	157 bytů Ø 5 984 208 Kč Ø 102 677 Kč/m ²	Ø Nájem 11 370 Kč/měs. Novostavby 1,80 %
MS	193 bytů Ø 5 462 452 Kč Ø 80 675 Kč/m ²	40 bytů Ø 4 745 043 Kč Ø 66 649 Kč/m ²	Ø Nájem 8 853 Kč/měs. Novostavby 1,94 %
OLO	123 bytů Ø 3 907 456 Kč Ø 71 811 Kč/m ²	134 bytů Ø 4 421 627 Kč Ø 66 357 Kč/m ²	Ø Nájem 10 397 Kč/měs. Novostavby 3,19 %
PAR	243 bytů Ø 5 316 808 Kč Ø 74 484 Kč/m ²	135 bytů Ø 4 537 968 Kč Ø 79 027 Kč/m ²	Ø Nájem 11 041 Kč/měs. Novostavby 2,49 %
PLZ	293 bytů Ø 5 220 415 Kč Ø 84 300 Kč/m ²	143 bytů Ø 4 602 997 Kč Ø 83 161 Kč/m ²	Ø Nájem 10 541 Kč/měs. Novostavby 2,42 %
SČ	1 078 bytů Ø 5 737 348 Kč Ø 90 744 Kč/m ²	485 bytů Ø 5 189 514 Kč Ø 84 768 Kč/m ²	Ø Nájem 12 444 Kč/měs. Novostavby 2,60 %
ÚST	153 bytů Ø 7 222 087 Kč Ø 127 376 Kč/m ²	29 bytů Ø 5 040 288 Kč Ø 85 405 Kč/m ²	Ø Nájem 8 712 Kč/měs. Novostavby 1,45 %
VYS	103 bytů Ø 4 457 792 Kč Ø 61 675 Kč/m ²	173 bytů Ø 3 364 307 Kč Ø 63 854 Kč/m ²	Ø Nájem 11 026 Kč/měs. Novostavby 2,97 %
ZLI	179 bytů Ø 5 169 769 Kč Ø 71 837 Kč/m ²	66 bytů Ø 5 134 920 Kč Ø 77 688 Kč/m ²	Ø Nájem 11 159 Kč/měs. Novostavby 2,59 %

Zdroj: Trigema, Flat Zone
Ceny v tabulce jsou uvedeny včetně DPH.

Zdroj: Trigema, Flat Zone
Poznámka: Počítáno z průměrné ceny prodaného nového bytu v daném období.