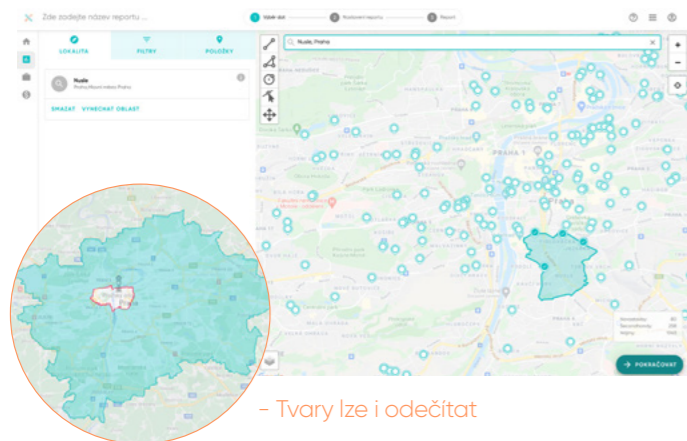


# Flat Zone studio - nová verze rezidenčních reportů

## 1. POKROČILÝ VÝBĚR LOKACE

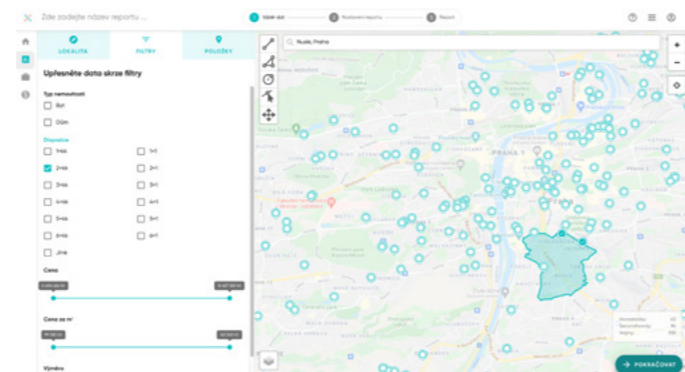
Vybírat můžete pokročilé oblasti podle různých požadavků k dosažení přesného výběru



- Tvary lze i odečítat

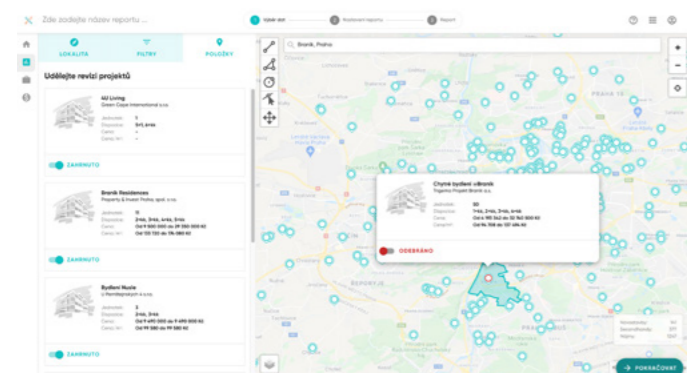
## 2. POUZE POTŘEBNÁ DATA

Lze vybírat jen určité kategorie dat, abyste získali opravdu jen data, která potřebujete



## 3. JEN RELEVANTNÍ REPORTY

Můžete odebrat i celé projekty, pokud neodpovídají potřebným parametrům



## 4. VIDĚT TO HLAVNÍ...

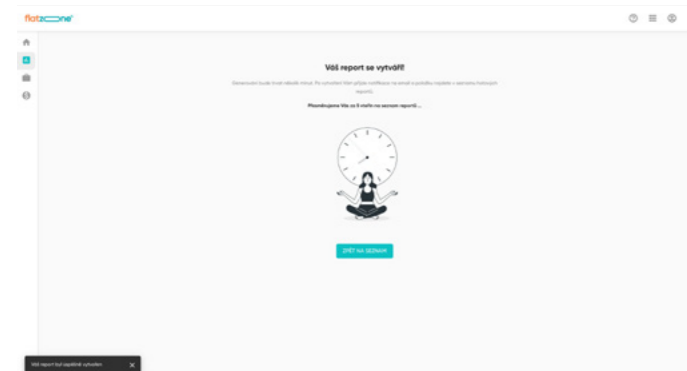
Připravili jsme přehledy, které vám pomůžou získat Big picture přehled a následně se můžete věnovat detailní analýze



- Přehledy si můžete navolit dle potřeby sami nebo využijte naše šablony podle typu použití

## VÁŠ REPORT

Váš vygenerovaný report naleznete v seznamu hotových reportů



### Chybné funkce:

- Vyhledávání po projektech
- Detail projektu
- Prohlížení obrázků
- Doporučené lokality



# Fact Sheet

## Nabídka a poptávka bydlení v Praze

4Q 2021



2 850 ↗

Nabídka nových bytů

Ø 9 116 764 Kč s DPH ↘  
Ø 144 408 s DPH/m² ↗



→ 1 350

Prodeje nových bytů

Ø 8 706 848 Kč s DPH ↗  
Ø 137 946 s DPH/m² ↗





Nejnižší ceny nových bytů v Praze.



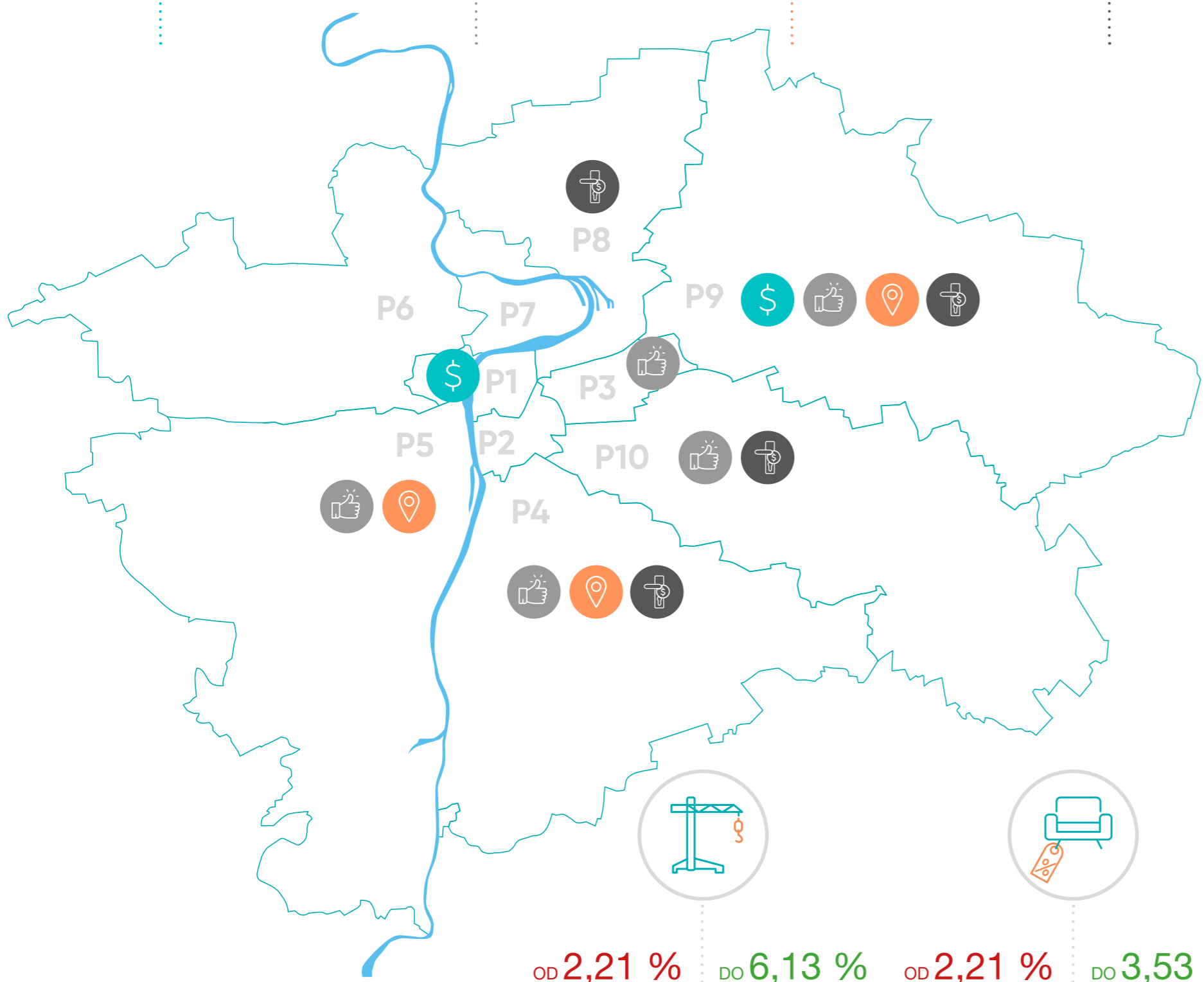
Největší nabídka dostupných bytů.



Lokality s největším počtem prodaných bytů.



Lokality s nejnižším průměrným nájmem.



OD 2,21 % DO 6,13 % OD 2,21 % DO 3,53 %

Průměrný roční výnos z pronájmu novostaveb

Průměrný roční výnos z pronájmu secondhandových bytů



Nabídka nových bytů



Prodeje nových bytů



Průměrný roční výnos z budoucího nájmu novostaveb

	Nabídka nových bytů	Prodeje nových bytů	Průměrný roční výnos z budoucího nájmu novostaveb
P1	8 bytů 4 664 700 Kč 254 807 Kč/m <sup>2</sup>	20 bytů 7 080 597 Kč 215 987 Kč/m <sup>2</sup>	Ø Nájem 36 194 Kč/měs. Novostavby 6,13 %
P2	138 bytů 11 452 810 Kč 205 772 Kč/m <sup>2</sup>	55 bytů 8 378 860 Kč 171 563 Kč/m <sup>2</sup>	Ø Nájem 28 938 Kč/měs. Novostavby 4,14 %
P3	209 bytů 9 986 712 Kč 161 483 Kč/m <sup>2</sup>	87 bytů 8 265 624 Kč 156 637 Kč/m <sup>2</sup>	Ø Nájem 27 853 Kč/měs. Novostavby 4,04 %
P4	628 bytů 8 492 117 Kč 138 621 Kč/m <sup>2</sup>	376 bytů 8 223 962 Kč 132 315 Kč/m <sup>2</sup>	Ø Nájem 15 996 Kč/měs. Novostavby 2,33 %
P5	522 bytů 10 056 673 Kč 138 162 Kč/m <sup>2</sup>	219 bytů 10 027 903 Kč 133 846 Kč/m <sup>2</sup>	Ø Nájem 22 833 Kč/měs. Novostavby 2,73 %
P6	173 bytů 11 543 196 Kč 147 450 Kč/m <sup>2</sup>	88 bytů 10 161 877 Kč 149 089 Kč/m <sup>2</sup>	Ø Nájem 24 250 Kč/měs. Novostavby 2,86 %
P7	32 bytů 10 674 598 Kč 139 353 Kč/m <sup>2</sup>	40 bytů 11 289 617 Kč 135 954 Kč/m <sup>2</sup>	Ø Nájem 21 524 Kč/měs. Novostavby 2,29 %
P8	158 bytů 8 764 935 Kč 136 505 Kč/m <sup>2</sup>	69 bytů 9 179 312 Kč 134 524 Kč/m <sup>2</sup>	Ø Nájem 17 434 Kč/měs. Novostavby 2,28 %
P9	431 bytů 7 869 095 Kč 138 511 Kč/m <sup>2</sup>	258 bytů 7 524 515 Kč 129 691 Kč/m <sup>2</sup>	Ø Nájem 13 838 Kč/měs. Novostavby 2,21 %
P10	551 bytů 8 359 925 Kč 139 803 Kč/m <sup>2</sup>	138 bytů 8 840 544 Kč 125 148 Kč/m <sup>2</sup>	Ø Nájem 16 599 Kč/měs. Novostavby 2,25 %

Zdroj: Trigema, Central Group, Skanska Reality  
Ceny v tabulce jsou uvedeny včetně DPH.

Zdroj: Trigema, Flat Zone  
Poznámka: Počítáno z průměrné ceny prodaného nového bytu v daném období.