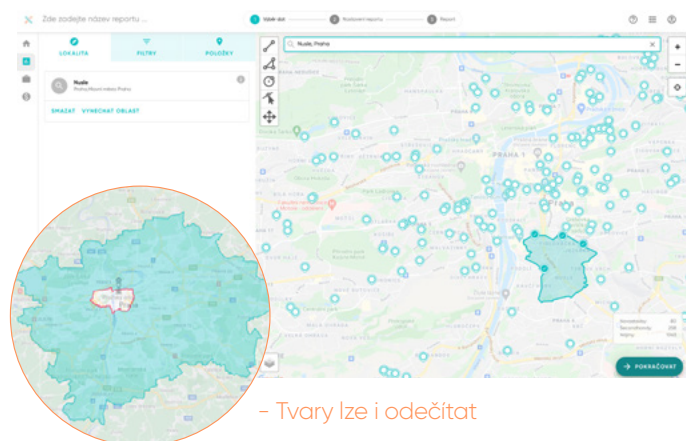


Flat Zone studio - nová verze rezidenčních reportů

1. POKROČILÝ VÝBĚR LOKACE

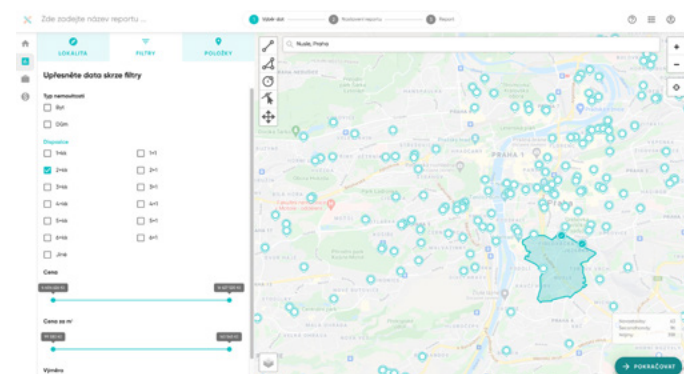
Vybírat můžete pokročilé oblasti podle různých požadavků k dosažení přesného výběru



- Tvary lze i odečítat

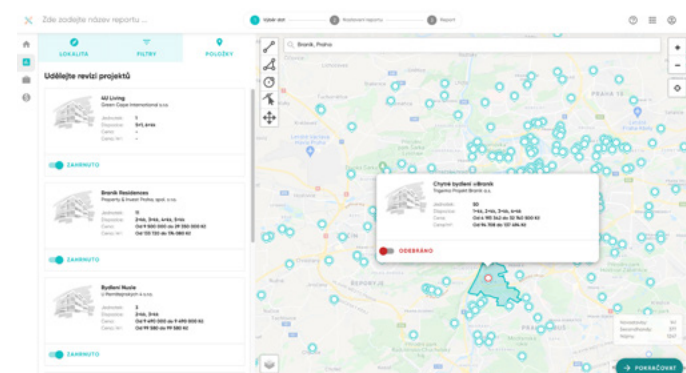
2. POUZE POTŘEBNÁ DATA

Lze vybírat jen určité kategorie dat, abyste získali opravdu jen data, která potřebujete



3. JEN RELEVANTNÍ REPORTY

Můžete odebrat i celé projekty, pokud neodpovídají potřebným parametrům



4. VIDĚT TO HLAVNÍ...

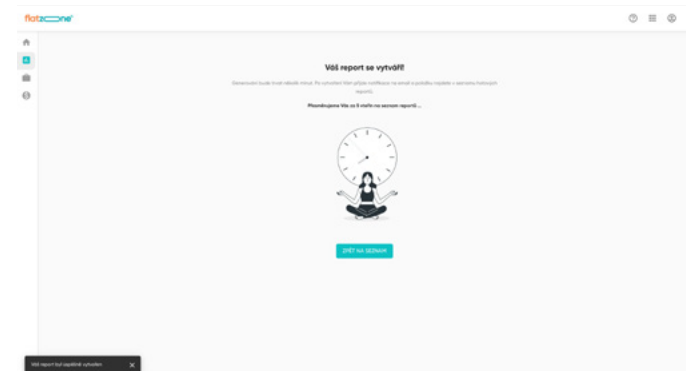
Připravili jsme přehledy, které vám pomůžou získat Big picture přehled a následně se můžete věnovat detailní analýze



- Přehledy si můžete navolit dle potřeby sami nebo využijte naše šablony podle typu použití

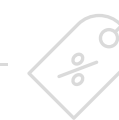
VÁŠ REPORT

Váš vygenerovaný report naleznete v seznamu hotových reportů



Chybné funkce:

- Vyhledávání po projektech
- Detail projektu
- Prohlížení obrázků
- Doporučené lokality



Fact Sheet

Nabídka a poptávka bydlení v Praze

2Q 2022



4 150 ↑

Nabídka nových bytů

Ø 9 529 863 Kč s DPH ↓
Ø 152 051 s DPH/m² ↑



↓ 950

Prodeje nových bytů

↑ Ø 8 584 219 Kč s DPH
↑ Ø 145 783 s DPH/m²





Nejnižší ceny nových bytů v Praze.



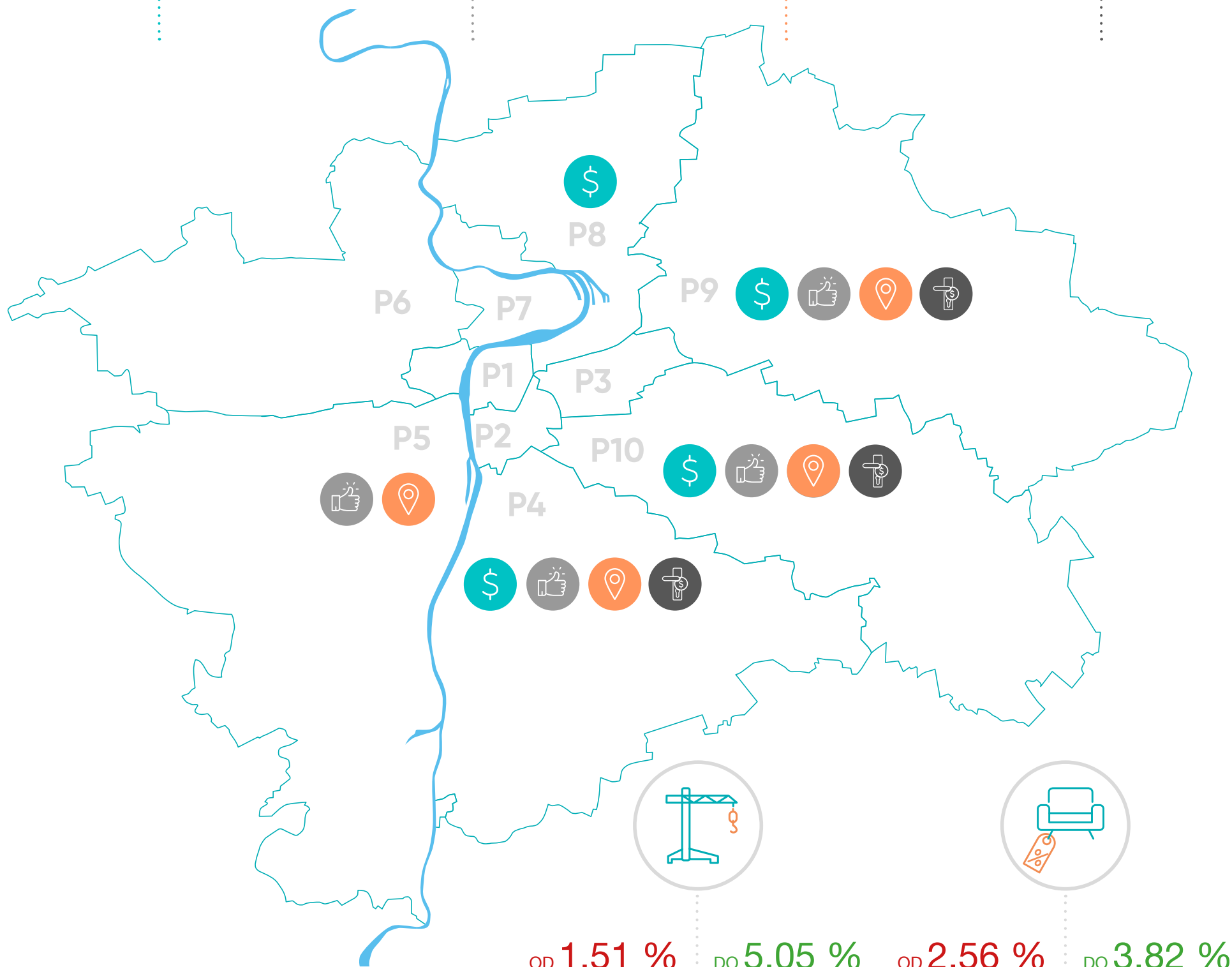
Největší nabídka dostupných bytů.



Lokality s největším počtem prodaných bytů.



Lokality s nejnižším průměrným nájmem.



od 1,51 % DO 5,05 % OD 2,56 % DO 3,82 %

Průměrný roční výnos z pronájmu novostaveb

Průměrný roční výnos z pronájmu secondhandových bytů



Nabídka nových bytů



Prodeje nových bytů



Průměrný roční výnos z budoucího nájmu novostaveb

	Nabídka nových bytů	Prodeje nových bytů	Průměrný roční výnos z budoucího nájmu novostaveb
P1	1 byt Ø 9 500 000 Kč Ø 199 770 Kč/m ²	5 bytů Ø 4 794 500 Kč Ø 250 056 Kč/m ²	Ø Nájem 39 953 Kč/měs. Novostavby 5,05 %
P2	102 bytů Ø 12 830 470 Kč Ø 195 734 Kč/m ²	34 bytů Ø 12 582 479 Kč Ø 190 163 Kč/m ²	Ø Nájem 34 273 Kč/měs. Novostavby 3,21 %
P3	443 bytů Ø 9 702 089 Kč Ø 164 309 Kč/m ²	99 bytů Ø 9 998 859 Kč Ø 167 388 Kč/m ²	Ø Nájem 30 876 Kč/měs. Novostavby 3,82 %
P4	753 bytů Ø 8 529 829 Kč Ø 147 871 Kč/m ²	136 bytů Ø 8 094 782 Kč Ø 141 669 Kč/m ²	Ø Nájem 17 797 Kč/měs. Novostavby 2,50 %
P5	763 bytů Ø 10 151 663 Kč Ø 154 681 Kč/m ²	168 bytů Ø 9 537 146 Kč Ø 148 886 Kč/m ²	Ø Nájem 27 634 Kč/měs. Novostavby 3,27 %
P6	163 bytů Ø 12 248 507 Kč Ø 168 327 Kč/m ²	17 bytů Ø 11 172 486 Kč Ø 144 060 Kč/m ²	Ø Nájem 28 027 Kč/měs. Novostavby 2,75 %
P7	168 bytů Ø 18 758 777 Kč Ø 189 987 Kč/m ²	43 bytů Ø 10 463 828 Kč Ø 156 812 Kč/m ²	Ø Nájem 23 595 Kč/měs. Novostavby 1,51 %
P8	204 bytů Ø 8 822 170 Kč Ø 144 299 Kč/m ²	21 bytů Ø 9 502 054 Kč Ø 139 897 Kč/m ²	Ø Nájem 21 666 Kč/měs. Novostavby 2,95 %
P9	883 bytů Ø 8 230 351 Kč Ø 139 223 Kč/m ²	298 bytů Ø 7 624 757 Kč Ø 136 828 Kč/m ²	Ø Nájem 15 653 Kč/měs. Novostavby 2,28 %
P10	670 bytů Ø 8 778 703 Kč Ø 148 122 Kč/m ²	129 bytů Ø 7 849 068 Kč Ø 145 430 Kč/m ²	Ø Nájem 16 672 Kč/měs. Novostavby 2,28 %

Zdroj: Trigema, Central Group, Skanska Reality
Ceny v tabulce jsou uvedeny včetně DPH.

Zdroj: Trigema, Flat Zone
Poznámka: Počítáno z průměrné ceny prodaného nového bytu v daném období.