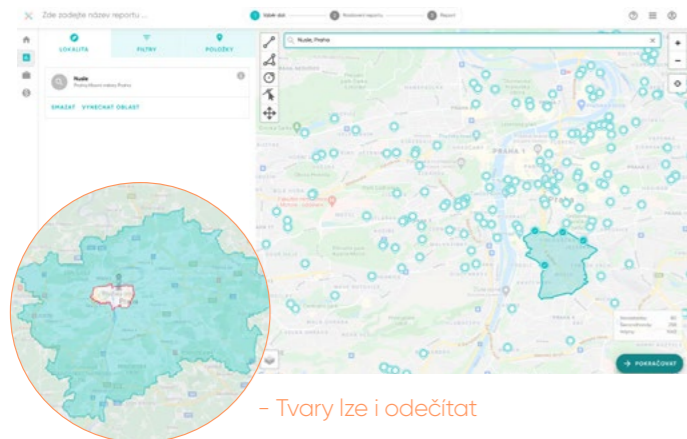


Flat Zone studio - nová verze rezidenčních reportů

1. POKROČILÝ VÝBĚR LOKACE

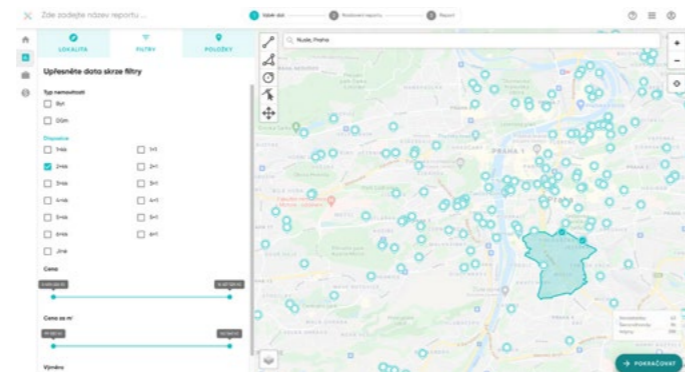
Vybírat můžete pokročilé oblasti podle různých požadavků k dosažení přesného výběru



- Tvary lze i odečítat

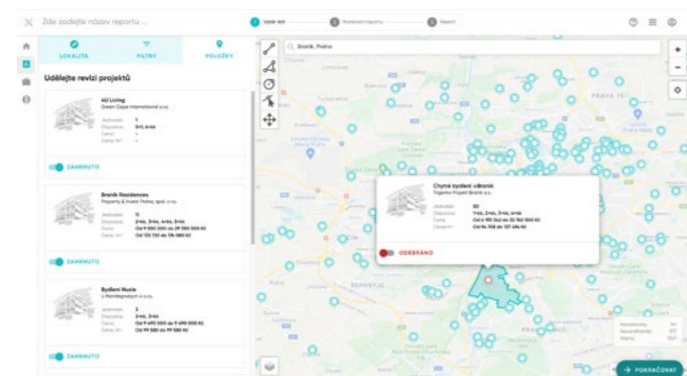
2. POUZE POTŘEBNÁ DATA

Lze vybírat jen určité kategorie dat, abyste získali opravdu jen data, která potřebujete



3. JEN RELEVANTNÍ REPORTY

Můžete odebrat i celé projekty, pokud neodpovídají potřebným parametrům

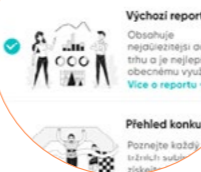


4. VIDĚT TO HLAVNÍ...

Připravili jsme přehledy, které vám pomůžou získat Big picture přehled a následně se můžete věnovat detailní analýze



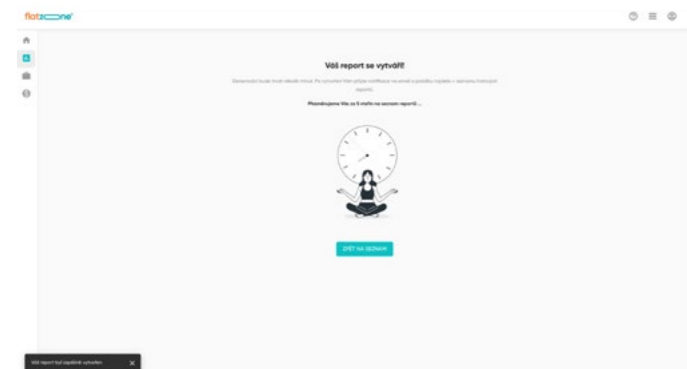
Vyberte šablonu reportu



- Přehledy si můžete navolit dle potřeby sami nebo využijte naše šablony podle typu použití

VÁŠ REPORT

Váš vygenerovaný report naleznete v seznamu hotových reportů



Chybné funkce:

- Vyhledávání po projektech
- Detail projektu
- Prohlížení obrázků
- Doporučené lokality



Fact Sheet

Nabídka a poptávka v regionech celková

3Q 2022



7 438 ↑

Nabídka nových bytů

Ø 6 137 849 Kč s DPH ↓
Ø 99 262 Kč s DPH/m² ↓



↓ 841

Poptávka nových bytů

↑ Ø 5 951 614 Kč s DPH
↑ Ø 93 527 Kč s DPH/m²





Nejnižší ceny nových bytů v regionech.



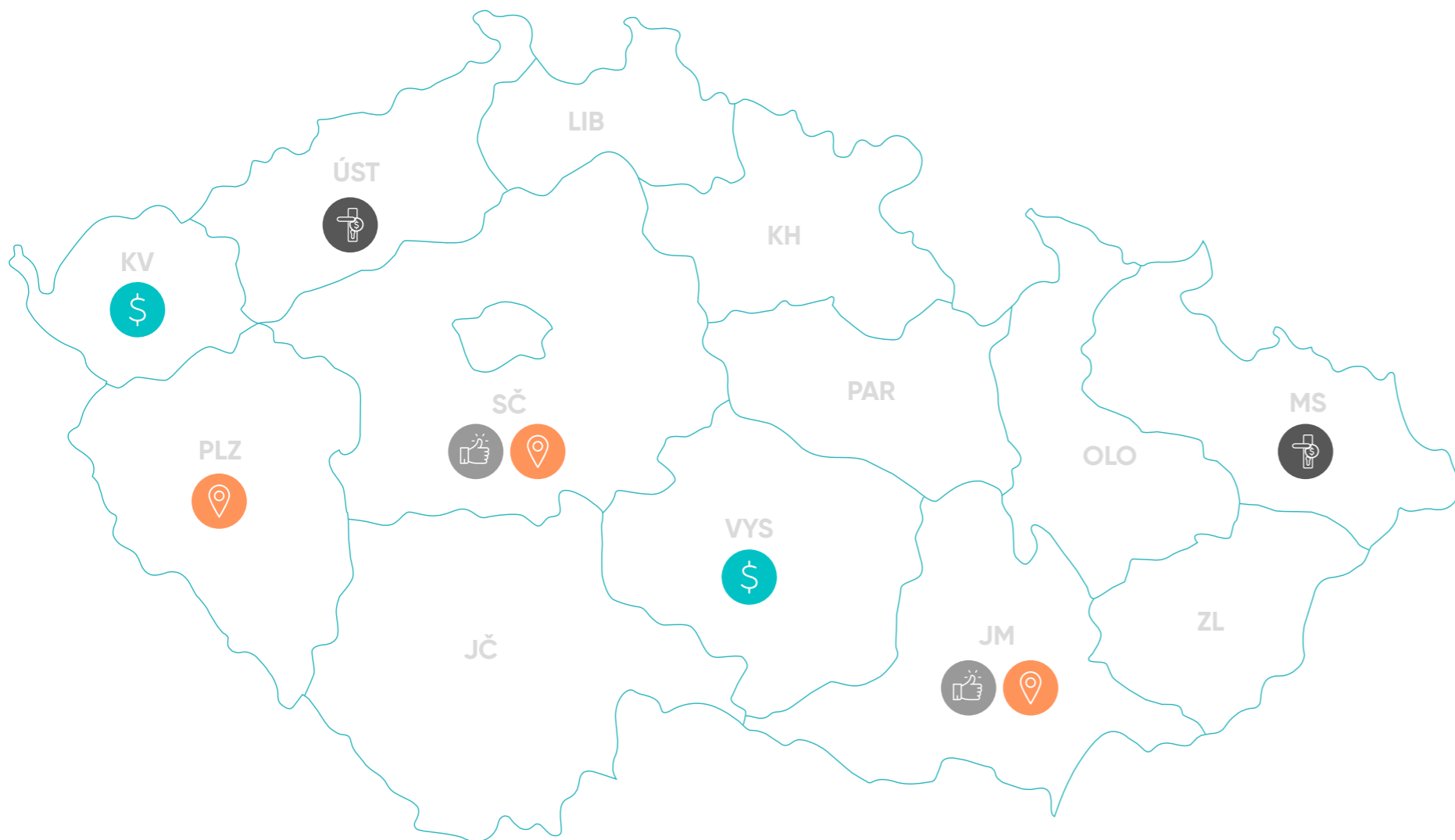
Největší nabídka dostupných bytů.



Regiony s největším počtem prodeju bytů.



Lokality s nejnižším průměrným nájmem.



OD **1,72 %** DO **2,80 %**

Průměrný roční výnos z pronájmu novostaveb



OD **2,80 %** DO **5,53 %**

Průměrný roční výnos z pronájmu secondhandových bytů



Nabídka nových bytů



Poptávka nových bytů



Průměrný roční výnos z budoucího nájmu novostaveb

	Nabídka nových bytů	Poptávka nových bytů	Průměrný roční výnos z budoucího nájmu novostaveb
JČ	556 bytů ↑ Ø 6 145 087 Kč ↓ Ø 101 452 Kč/m² ↑	65 bytů ↑ Ø 5 254 073 Kč ↑ Ø 84 121 Kč/m² ↓	Ø Nájem 11 301 Kč/měs. Novostavby 2,21 %
JM	2 214 bytů ↑ Ø 6 410 947 Kč ↓ Ø 111 874 Kč/m² ↓	133 bytů ↓ Ø 6 050 915 Kč ↓ Ø 113 282 Kč/m² ↑	Ø Nájem 14 899 Kč/měs. Novostavby 2,79 %
KV	217 bytů ↓ Ø 4 887 347 Kč ↓ Ø 70 924 Kč/m² ↓	52 bytů ↑ Ø 4 624 284 Kč ↑ Ø 75 366 Kč/m² ↑	Ø Nájem 10 529 Kč/měs. Novostavby 2,59 %
KH	448 bytů ↑ Ø 7 151 352 Kč ↓ Ø 115 443 Kč/m² ↑	59 bytů ↓ Ø 7 508 307 Kč ↓ Ø 97 061 Kč/m² ↓	Ø Nájem 12 332 Kč/měs. Novostavby 2,07 %
LIB	314 bytů ↑ Ø 8 095 353 Kč ↓ Ø 98 843 Kč/m² ↓	28 bytů ↓ Ø 6 529 262 Kč ↑ Ø 107 835 Kč/m² ↑	Ø Nájem 11 633 Kč/měs. Novostavby 1,72 %
MS	402 bytů ↑ Ø 5 155 851 Kč ↓ Ø 78 637 Kč/m² ↓	6 bytů ↓ Ø 5 823 430 Kč ↑ Ø 81 592 Kč/m² ↓	Ø Nájem 9 979 Kč/měs. Novostavby 2,32 %
OLO	402 bytů ↑ Ø 5 161 048 Kč ↓ Ø 83 936 Kč/m² ↑	55 bytů ↓ Ø 6 521 365 Kč ↑ Ø 90 307 Kč/m² ↑	Ø Nájem 10 943 Kč/měs. Novostavby 2,54 %
PAR	287 bytů ↓ Ø 5 923 562 Kč ↓ Ø 95 257 Kč/m² ↓	65 bytů ↓ Ø 6 584 931 Kč ↑ Ø 93 983 Kč/m² ↑	Ø Nájem 11 502 Kč/měs. Novostavby 2,33 %
PLZ	561 bytů ↑ Ø 5 605 502 Kč ↓ Ø 90 266 Kč/m² ↓	102 bytů ↓ Ø 5 439 789 Kč ↓ Ø 87 128 Kč/m² ↓	Ø Nájem 11 637 Kč/měs. Novostavby 2,49 %
SČ	1 425 bytů ↑ Ø 6 186 505 Kč ↓ Ø 96 877 Kč/m² ↑	223 bytů ↓ Ø 6 026 240 Kč ↓ Ø 97 340 Kč/m² ↑	Ø Nájem 13 697 Kč/měs. Novostavby 2,66 %
ÚST	233 bytů ↓ Ø 5 489 078 Kč ↓ Ø 96 946 Kč/m² ↓	6 bytů ↓ Ø 3 568 050 Kč ↓ Ø 56 790 Kč/m² ↓	Ø Nájem 8 979 Kč/měs. Novostavby 1,96 %
VYS	165 bytů ↑ Ø 4 852 776 Kč ↓ Ø 71 324 Kč/m² ↑	12 bytů ↓ Ø 4 481 757 Kč ↑ Ø 62 353 Kč/m² ↑	Ø Nájem 11 335 Kč/měs. Novostavby 2,80 %
ZLI	214 bytů ↓ Ø 5 904 029 Kč ↑ Ø 83 055 Kč/m² ↑	35 bytů ↓ Ø 5 088 837 Kč ↑ Ø 71 074 Kč/m² ↓	Ø Nájem 11 963 Kč/měs. Novostavby 2,43 %

Zdroj: Trigema, Flat Zone
Ceny v tabulce jsou uvedeny včetně DPH.

Zdroj: Trigema, Flat Zone
Poznámka: Počítáno z průměrné ceny prodaného nového bytu v daném období.