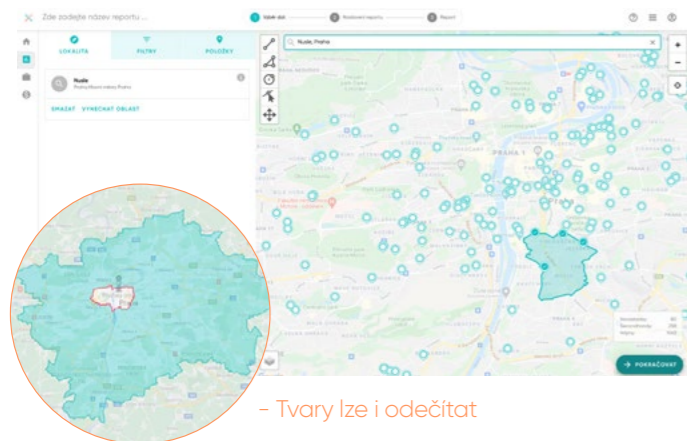


Flat Zone studio - nová verze rezidenčních reportů

1. POKROČILÝ VÝBĚR LOKACE

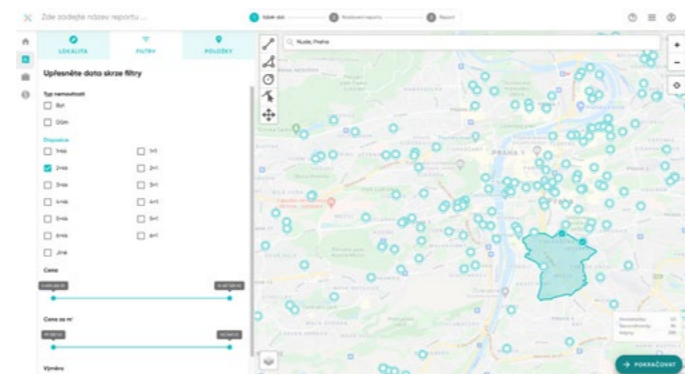
Vybírat můžete pokročilé oblasti podle různých požadavků k dosažení přesného výběru



- Tvary lze i odečítat

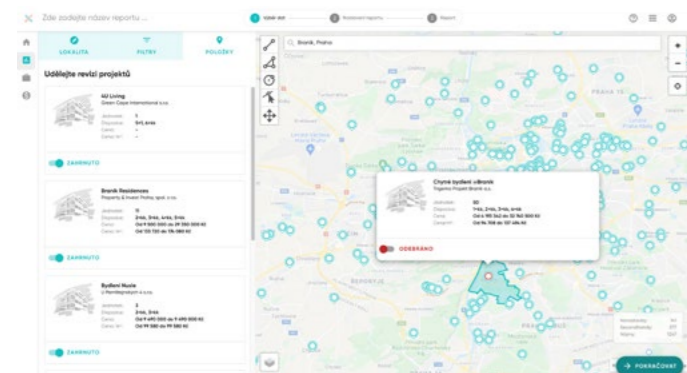
2. POUZE POTŘEBNÁ DATA

Lze vybírat jen určité kategorie dat, abyste získali opravdu jen data, která potřebujete



3. JEN RELEVANTNÍ REPORTY

Můžete odebrat i celé projekty, pokud neodpovídají potřebným parametrům



4. VIDĚT TO HLAVNÍ...

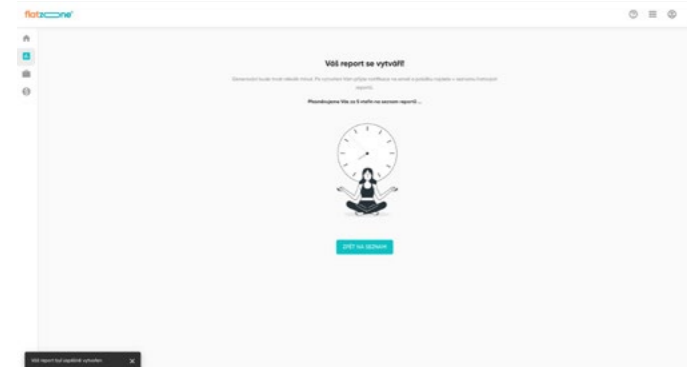
Připravili jsme přehledy, které vám pomůžou získat Big picture přehled a následně se můžete věnovat detailní analýze



- Přehledy si můžete navolit dle potřeby sami nebo využijte naše šablony podle typu použití

VÁŠ REPORT

Váš vygenerovaný report naleznete v seznamu hotových reportů



Chystané funkce:

- Vyhledávání po projektech
- Detail projektu
- Prohlížení obrázků
- Doporučené lokality



Fact Sheet

Nabídka a poptávka bydlení v Praze

3Q 2022



4 700 ↑

Nabídka nových bytů

Ø 9 688 890 Kč s DPH ↑
Ø 154 181 s DPH/m² ↑



↓ 550

Prodeje nových bytů

Ø 8 980 644 Kč s DPH ↑
Ø 147 884 s DPH/m² ↑





Nejnižší ceny nových bytů v Praze.



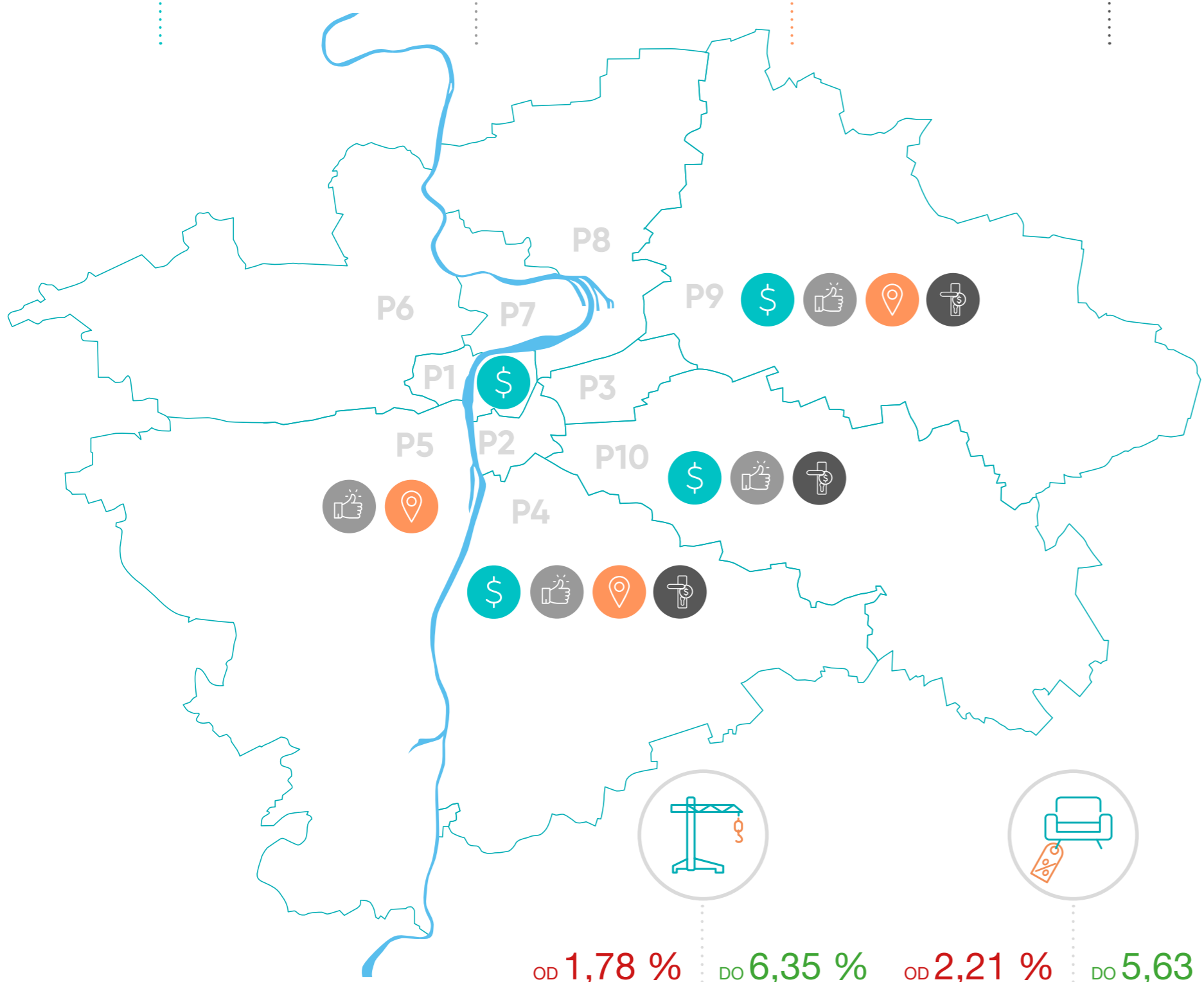
Největší nabídka dostupných bytů.



Lokality s největším počtem prodaných bytů.



Lokality s nejnižším průměrným nájmem.



OD 1,78 % DO 6,35 % OD 2,21 % DO 5,63 %

Průměrný roční výnos z pronájmu novostaveb

Průměrný roční výnos z pronájmu secondhandových bytů



Nabídka nových bytů



Prodeje nových bytů



Průměrný roční výnos z budoucího nájmu novostaveb

	Nabídka nových bytů	Prodeje nových bytů	Průměrný roční výnos z budoucího nájmu novostaveb
P1	17 bytů ↑ 7 961 200 Kč ↓ 225 642 Kč/m² ↑	1 byt ↓ 5 645 000 Kč ↑ 224 607 Kč/m² ↓	Ø Nájem 42 126 Kč/měs. Novostavby 6,35 %
P2	94 bytů ↓ 13 000 869 Kč ↑ 190 720 Kč/m² ↓	21 bytů ↓ 11 693 555 Kč ↓ 193 698 Kč/m² ↑	Ø Nájem 34 415 Kč/měs. Novostavby 3,18 %
P3	442 bytů ↓ 9 777 192 Kč ↑ 163 501 Kč/m² ↓	44 bytů ↓ 10 379 627 Kč ↑ 165 180 Kč/m² ↓	Ø Nájem 29 003 Kč/měs. Novostavby 3,56 %
P4	887 bytů ↑ 8 711 918 Kč ↑ 149 344 Kč/m² ↑	91 bytů ↓ 8 992 707 Kč ↑ 142 332 Kč/m² ↑	Ø Nájem 17 199 Kč/měs. Novostavby 2,37 %
P5	963 bytů ↑ 10 469 836 Kč ↑ 160 911 Kč/m² ↑	131 bytů ↓ 9 333 551 Kč ↓ 151 921 Kč/m² ↑	Ø Nájem 27 393 Kč/měs. Novostavby 3,14 %
P6	189 bytů ↑ 13 983 970 Kč ↑ 193 755 Kč/m² ↑	37 bytů ↑ 12 337 591 Kč ↑ 151 067 Kč/m² ↑	Ø Nájem 29 102 Kč/měs. Novostavby 2,50 %
P7	200 bytů ↑ 16 550 109 Kč ↓ 188 678 Kč/m² ↓	27 bytů ↓ 10 845 108 Kč ↑ 177 012 Kč/m² ↑	Ø Nájem 24 512 Kč/měs. Novostavby 1,78 %
P8	204 bytů → 9 050 478 Kč ↑ 145 075 Kč/m² ↑	51 bytů ↑ 7 336 195 Kč ↓ 144 893 Kč/m² ↑	Ø Nájem 22 961 Kč/měs. Novostavby 3,04 %
P9	980 bytů ↑ 8 288 405 Kč ↑ 138 786 Kč/m² ↓	101 bytů ↓ 7 593 765 Kč ↓ 136 497 Kč/m² ↓	Ø Nájem 16 636 Kč/měs. Novostavby 2,41 %
P10	724 bytů ↑ 8 856 488 Kč ↑ 147 756 Kč/m² ↓	46 bytů ↓ 8 648 161 Kč ↑ 139 335 Kč/m² ↓	Ø Nájem 17 778 Kč/měs. Novostavby 2,41 %

Zdroj: Trigema, Central Group, Skanska Reality
Ceny v tabulce jsou uvedeny včetně DPH.

Zdroj: Trigema, Flat Zone
Poznámka: Počítáno z průměrné ceny prodaného nového bytu v daném období.