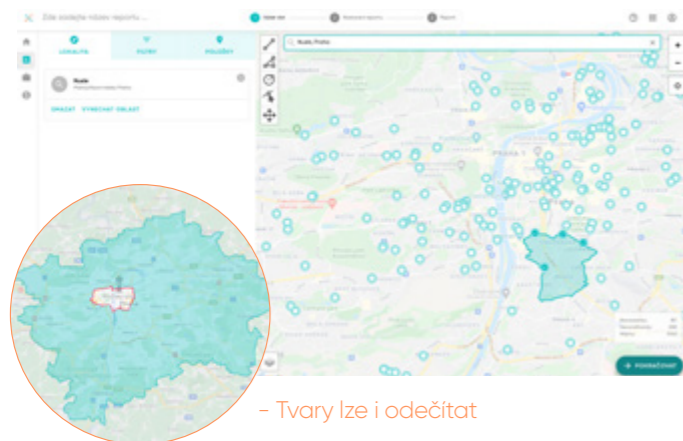


Flat Zone studio - nová verze rezidenčních reportů

1. POKROČILÝ VÝBĚR LOKACE

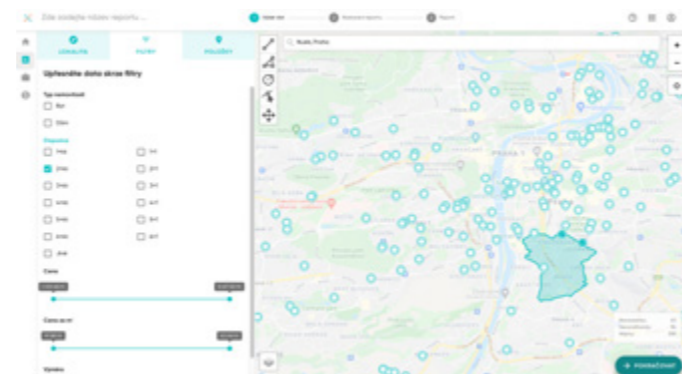
Vybírat můžete pokročilé oblasti podle různých požadavků k dosažení přesného výběru



- Tvary lze i odečítat

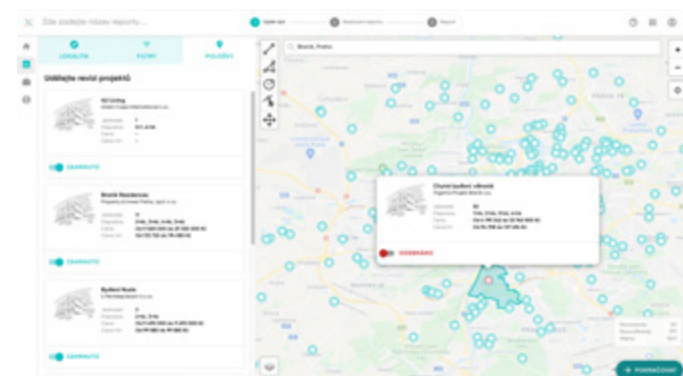
2. POUZE POTŘEBNÁ DATA

Lze vybírat jen určité kategorie dat, abyste získali opravdu jen data, která potřebujete



3. JEN RELEVANTNÍ REPORTY

Můžete odebrat i celé projekty, pokud neodpovídají potřebným parametrům



4. VIDĚT TO HLAVNÍ...

Připravili jsme přehledy, které vám pomůžou získat Big picture přehled a následně se můžete věnovat detailní analýze



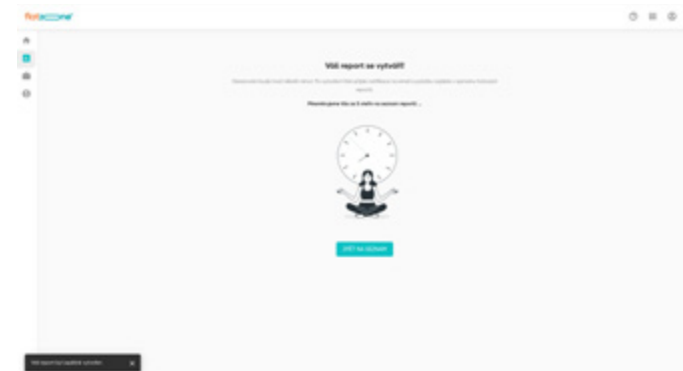
Vyberte šablonu reportu



- Přehledy si můžete navolit dle potřeby sami nebo využijte naše šablony podle typu použití

VÁŠ REPORT

Váš vygenerovaný report naleznete v seznamu hotových reportů



Chyťané funkce:

- Vyhledávání po projektech
- Detail projektu
- Prohlížení obrázků
- Doporučené lokality



Fact Sheet

Nabídka a poptávka v regionech celková

1Q 2022



5 414 ↗

Nabídka nových bytů

Ø 6 201 776 Kč s DPH ↗
Ø 98 743 Kč s DPH/m² ↗



↘ 1 652

Poptávka nových bytů

↗ Ø 5 552 722 Kč s DPH
↘ Ø 93 772 Kč s DPH/m²





Nejnižší ceny nových bytů v regionech.



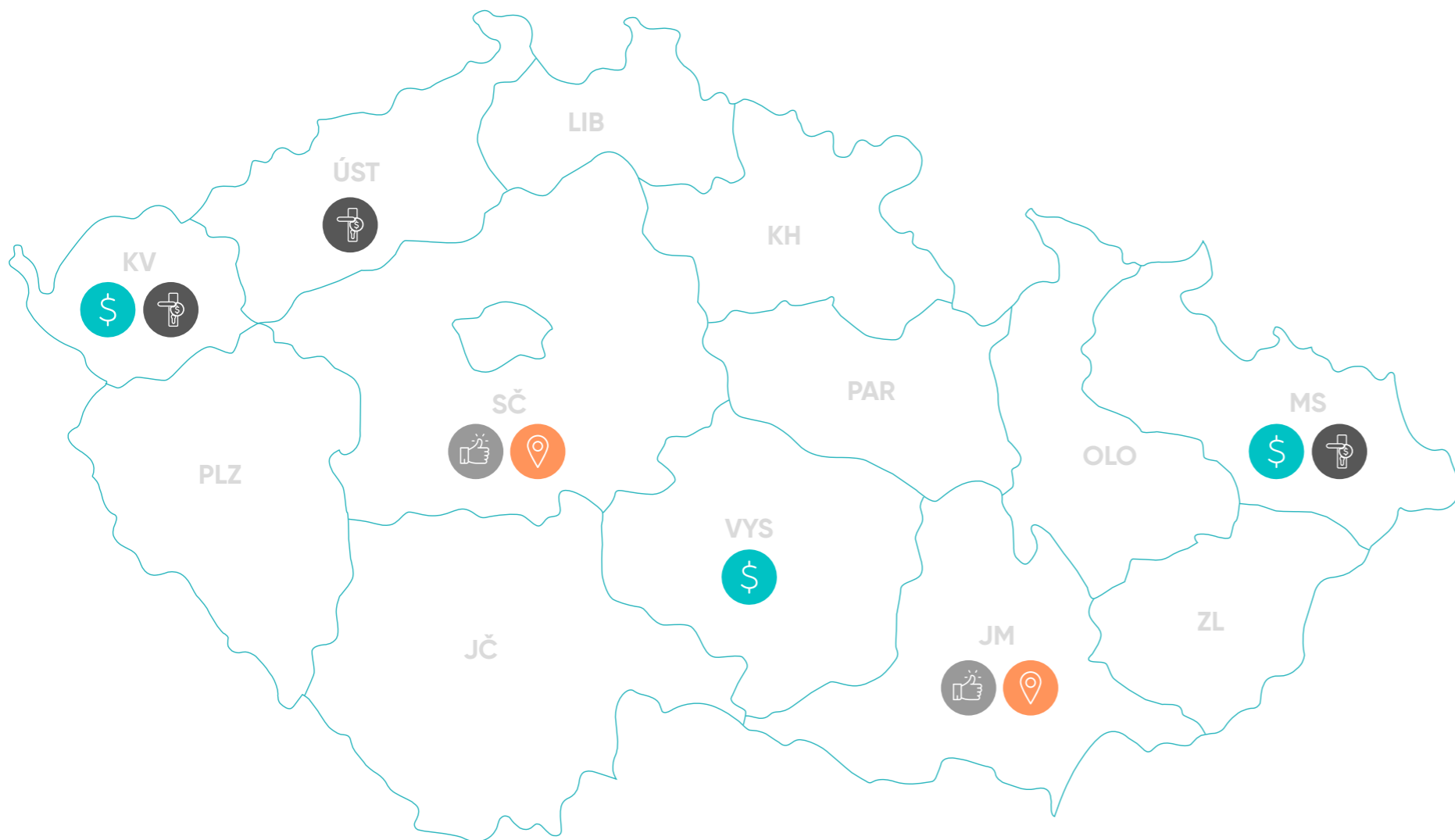
Největší nabídka dostupných bytů.



Regiony s největším počtem prodejí bytů.



Lokality s nejnižším průměrným nájmem.



OD **1,69 %** DO **2,73 %**

Průměrný roční výnos z pronájmu novostaveb



OD **2,48 %** DO **5,42 %**

Průměrný roční výnos z pronájmu secondhandových bytů



Nabídka nových bytů



Poptávka nových bytů



Průměrný roční výnos z budoucího nájmu novostaveb

| | Nabídka nových bytů | Poptávka nových bytů | Průměrný roční výnos z budoucího nájmu novostaveb |
|-----|---|---|---|
| JČ | 493 bytů Ø 5 959 746 Kč Ø 96 903 Kč/m² | 79 bytů Ø 5 268 883 Kč Ø 99 510 Kč/m² | Ø Nájem 10 949 Kč/měs. Novostavby 2,20 % |
| JM | 1 658 bytů Ø 6 553 226 Kč Ø 111 825 Kč/m² | 438 bytů Ø 5 579 127 Kč Ø 104 608 Kč/m² | Ø Nájem 13 332 Kč/měs. Novostavby 2,44 % |
| KV | 180 bytů Ø 4 872 580 Kč Ø 60 852 Kč/m² | 72 bytů Ø 4 538 953 Kč Ø 71 486 Kč/m² | Ø Nájem 8 928 Kč/měs. Novostavby 2,20 % |
| KH | 289 bytů Ø 7 961 234 Kč Ø 130 915 Kč/m² | 164 bytů Ø 6 921 177 Kč Ø 112 915 Kč/m² | Ø Nájem 11 425 Kč/měs. Novostavby 1,72 % |
| LIB | 278 bytů Ø 8 081 624 Kč Ø 106 216 Kč/m² | 103 bytů Ø 6 706 618 Kč Ø 89 811 Kč/m² | Ø Nájem 11 408 Kč/měs. Novostavby 1,69 % |
| MS | 218 bytů Ø 4 876 837 Kč Ø 78 267 Kč/m² | 33 bytů Ø 6 211 791 Kč Ø 76 083 Kč/m² | Ø Nájem 9 006 Kč/měs. Novostavby 2,22 % |
| OLO | 262 bytů Ø 5 069 708 Kč Ø 81 991 Kč/m² | 106 bytů Ø 5 384 844 Kč Ø 79 711 Kč/m² | Ø Nájem 10 795 Kč/měs. Novostavby 2,56 % |
| PAR | 199 bytů Ø 5 676 422 Kč Ø 75 924 Kč/m² | 96 bytů Ø 5 288 702 Kč Ø 79 501 Kč/m² | Ø Nájem 10 701 Kč/měs. Novostavby 2,26 % |
| PLZ | 328 bytů Ø 5 838 373 Kč Ø 91 062 Kč/m² | 142 bytů Ø 4 797 534 Kč Ø 88 896 Kč/m² | Ø Nájem 10 522 Kč/měs. Novostavby 2,16 % |
| SČ | 1 022 bytů Ø 6 080 960 Kč Ø 92 847 Kč/m² | 309 bytů Ø 5 342 168 Kč Ø 96 636 Kč/m² | Ø Nájem 12 808 Kč/měs. Novostavby 2,53 % |
| ÚST | 231 bytů Ø 5 602 343 Kč Ø 99 903 Kč/m² | 34 bytů Ø 4 940 454 Kč Ø 83 767 Kč/m² | Ø Nájem 8 804 Kč/měs. Novostavby 1,89 % |
| VYS | 82 bytů Ø 4 838 005 Kč Ø 62 644 Kč/m² | 35 bytů Ø 3 745 701 Kč Ø 59 341 Kč/m² | Ø Nájem 11 001 Kč/měs. Novostavby 2,73 % |
| ZLI | 174 bytů Ø 5 089 324 Kč Ø 80 930 Kč/m² | 41 bytů Ø 4 994 494 Kč Ø 72 691 Kč/m² | Ø Nájem 11 518 Kč/měs. Novostavby 2,72 % |

Zdroj: Trigema, Flat Zone
Ceny v tabulce jsou uvedeny včetně DPH.

Zdroj: Trigema, Flat Zone
Poznámka: Počítáno z průměrné ceny prodaného nového bytu v daném období.