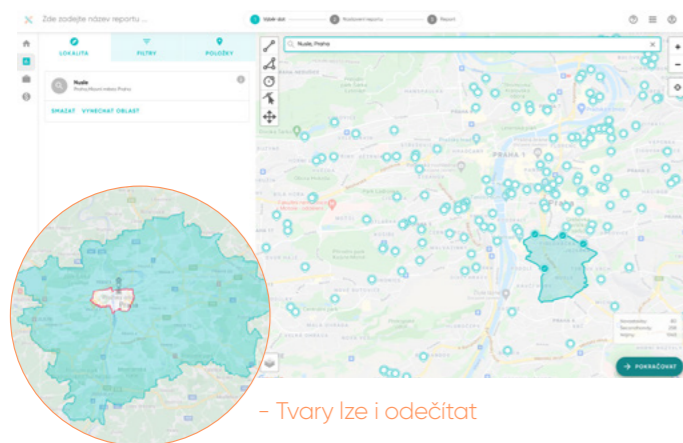


Flat Zone studio - nová verze rezidenčních reportů

1. POKROČILÝ VÝBĚR LOKACE

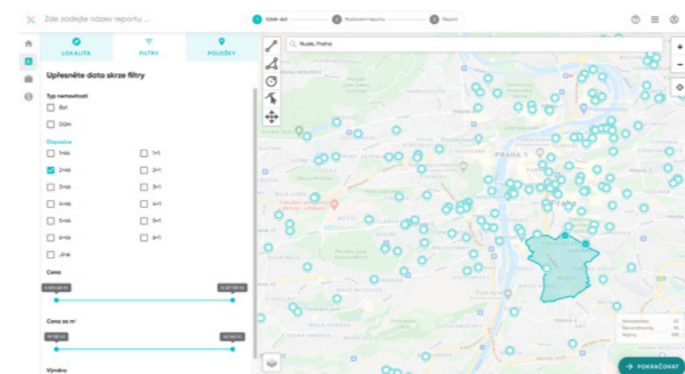
Vybírat můžete pokročilé oblasti podle různých požadavků k dosažení přesného výběru



- Tvary lze i odečítat

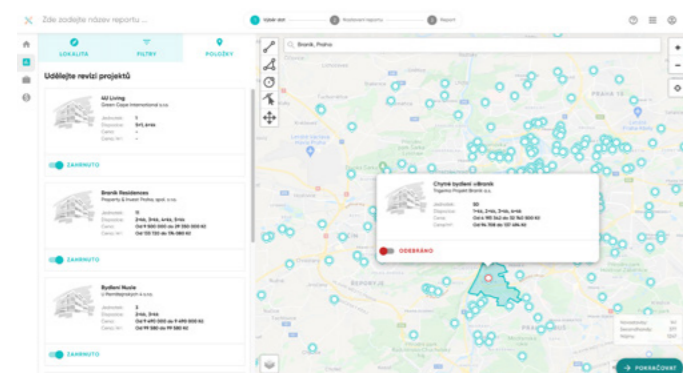
2. POUZE POTŘEBNÁ DATA

Lze vybírat jen určité kategorie dat, abyste získali opravdu jen data, která potřebujete



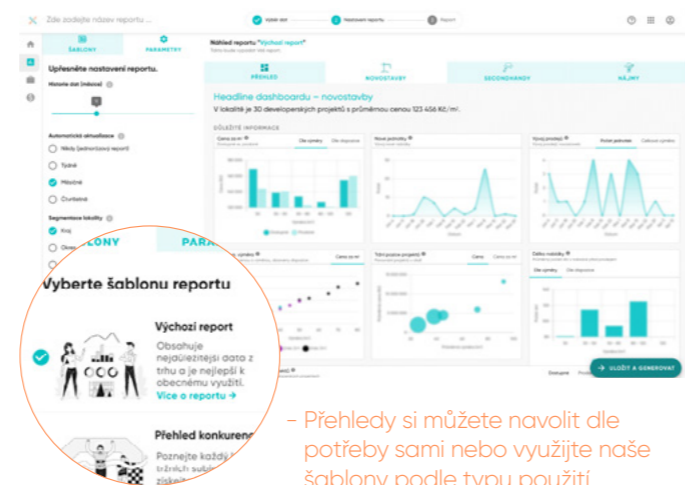
3. JEN RELEVANTNÍ REPORTY

Můžete odebrat i celé projekty, pokud neodpovídají potřebným parametrům



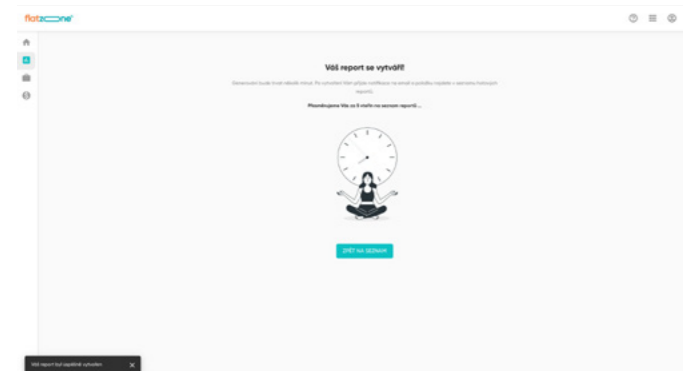
4. VIDĚT TO HLAVNÍ...

Připravili jsme přehledy, které vám pomůžou získat Big picture přehled a následně se můžete věnovat detailní analýze



VÁŠ REPORT

Váš vygenerovaný report naleznete v seznamu hotových reportů



Chybné funkce:

- Vyhledávání po projektech
- Detail projektu
- Prohlížení obrázků
- Doporučené lokality

Fact Sheet

Nabídka a poptávka bydlení v Praze

4Q 2022



5 100 ↑

Nabídka nových bytů

Ø 9 741 793 Kč s DPH ↑
Ø 154 881 s DPH/m² ↑



→ 550

Prodeje nových bytů

Ø 9 688 890 Kč s DPH ↑
Ø 151 643 s DPH/m² ↑





Nejnižší ceny nových bytů v Praze.



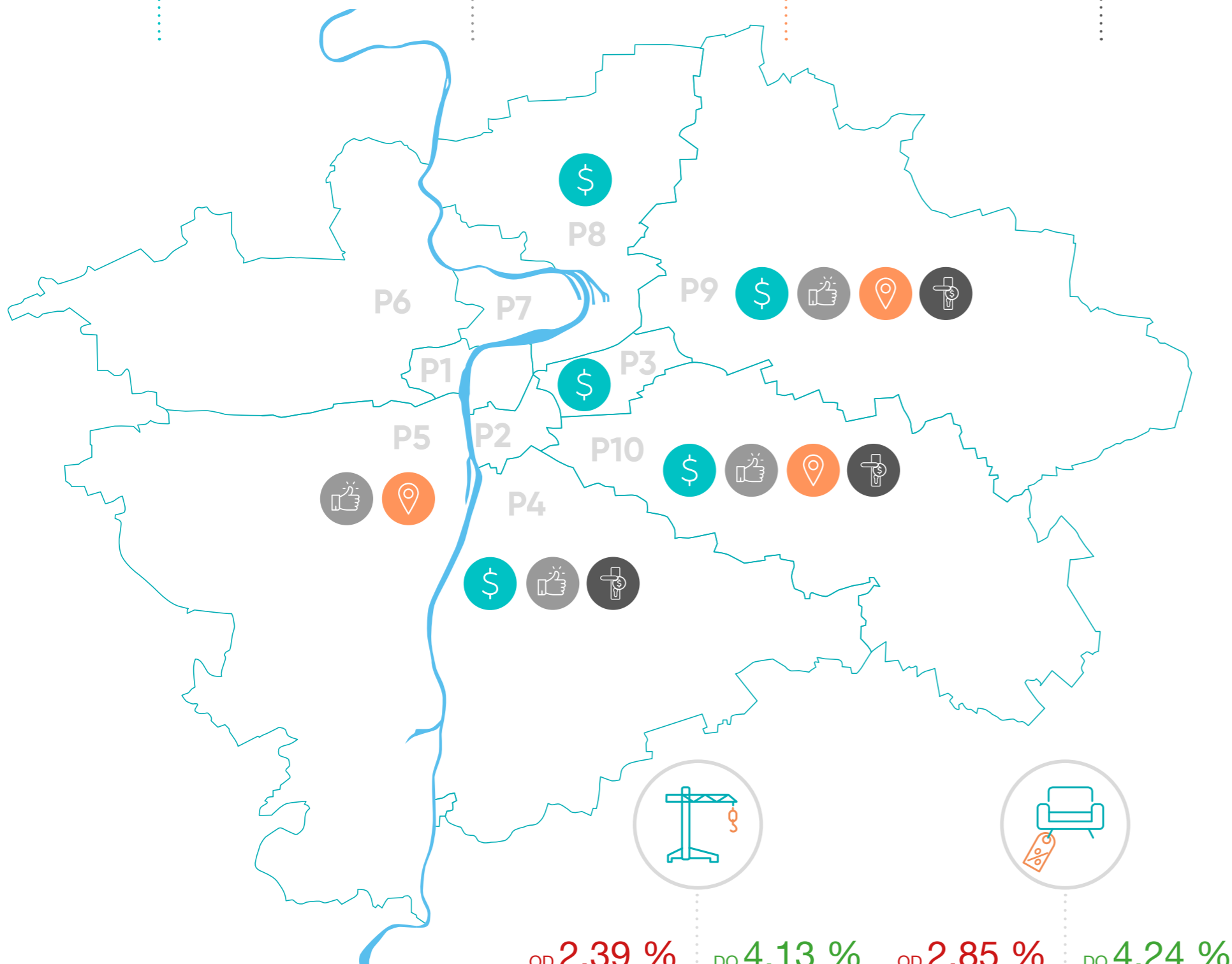
Největší nabídka dostupných bytů.



Lokality s největším počtem prodaných bytů.



Lokality s nejnižším průměrným nájmem.



OD 2,39 % DO 4,13 % OD 2,85 % DO 4,24 %

Průměrný roční výnos z pronájmu novostaveb

Průměrný roční výnos z pronájmu secondhandových bytů



Nabídka nových bytů



Prodeje nových bytů



Průměrný roční výnos z budoucího nájmu novostaveb

	Nabídka nových bytů	Prodeje nových bytů	Průměrný roční výnos z budoucího nájmu novostaveb
P1	23 bytů ↑ Ø 13 928 611 Kč ↑ Ø 212 927 Kč/m² ↓	1 byt → Ø 5 530 000 Kč ↓ Ø 249 384 Kč/m² ↑	Ø Nájem 39 636 Kč/měs. Novostavby 3,41 %
P2	105 bytů ↑ Ø 13 988 297 Kč ↑ Ø 188 566 Kč/m² ↓	10 bytů ↓ Ø 10 017 655 Kč ↓ Ø 200 190 Kč/m² ↑	Ø Nájem 35 207 Kč/měs. Novostavby 3,02 %
P3	467 bytů ↑ Ø 9 424 085 Kč ↓ Ø 159 804 Kč/m² ↓	25 bytů ↓ Ø 10 605 673 Kč ↑ Ø 161 014 Kč/m² ↓	Ø Nájem 32 400 Kč/měs. Novostavby 4,13 %
P4	930 bytů ↑ Ø 8 677 319 Kč ↓ Ø 148 951 Kč/m² ↓	30 bytů ↓ Ø 8 303 561 Kč ↓ Ø 144 393 Kč/m² ↑	Ø Nájem 18 056 Kč/měs. Novostavby 2,50 %
P5	968 bytů ↑ Ø 10 859 450 Kč ↑ Ø 161 667 Kč/m² ↑	118 bytů ↓ Ø 8 503 742 Kč ↓ Ø 159 992 Kč/m² ↑	Ø Nájem 28 111 Kč/měs. Novostavby 3,11 %
P6	258 bytů ↑ Ø 13 105 949 Kč ↓ Ø 187 888 Kč/m² ↓	41 bytů ↑ Ø 12 907 739 Kč ↑ Ø 173 412 Kč/m² ↑	Ø Nájem 29 178 Kč/měs. Novostavby 2,67 %
P7	343 bytů ↑ Ø 12 410 740 Kč ↓ Ø 183 965 Kč/m² ↓	27 bytů → Ø 26 050 597 Kč ↑ Ø 198 419 Kč/m² ↑	Ø Nájem 26 305 Kč/měs. Novostavby 2,54 %
P8	181 bytů ↓ Ø 9 602 523 Kč ↑ Ø 148 329 Kč/m² ↑	41 bytů ↓ Ø 8 214 847 Kč ↑ Ø 140 866 Kč/m² ↓	Ø Nájem 22 126 Kč/měs. Novostavby 2,77 %
P9	1 120 bytů ↑ Ø 8 362 232 Kč ↑ Ø 136 848 Kč/m² ↓	131 bytů ↑ Ø 8 712 258 Kč ↑ Ø 136 063 Kč/m² ↓	Ø Nájem 16 688 Kč/měs. Novostavby 2,39 %
P10	705 bytů ↓ Ø 9 083 115 Kč ↑ Ø 149 396 Kč/m² ↑	126 bytů ↑ Ø 8 674 146 Kč ↑ Ø 137 373 Kč/m² ↓	Ø Nájem 18 708 Kč/měs. Novostavby 2,47 %

Zdroj: Trigema, Central Group, Skanska Reality
Ceny v tabulce jsou uvedeny včetně DPH.

Zdroj: Trigema, Flat Zone
Poznámka: Počítáno z průměrné ceny prodaného nového bytu v daném období.