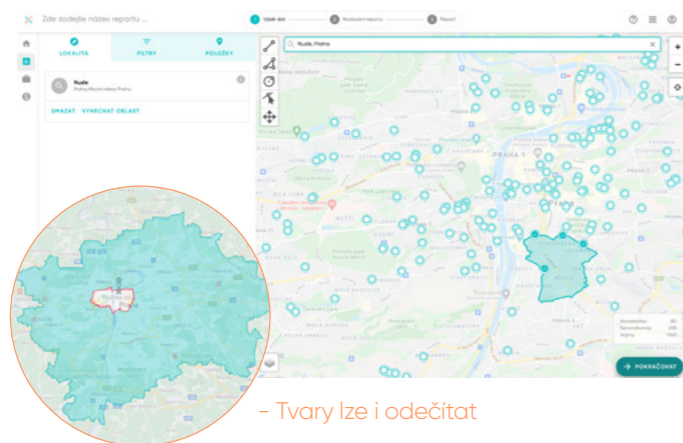


Flat Zone studio - nová verze rezidenčních reportů

1. POKROČILÝ VÝBĚR LOKACE

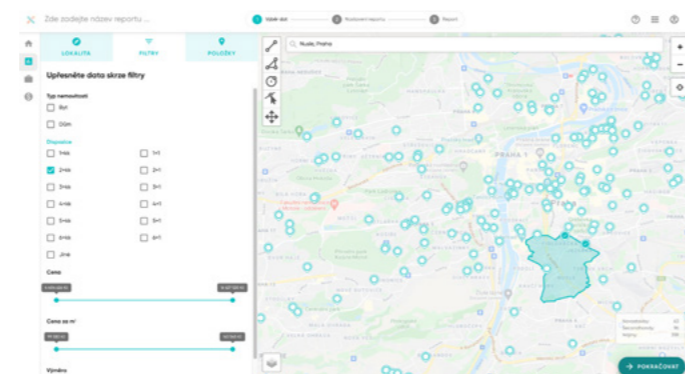
Vybírat můžete pokročilé oblasti podle různých požadavků k dosažení přesného výběru



- Tvary lze i odečítat

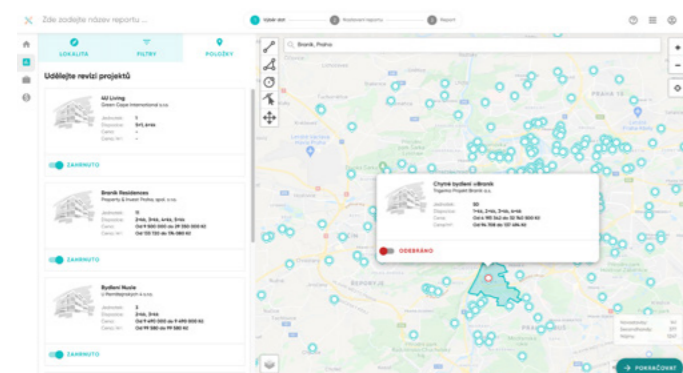
2. POUZE POTŘEBNÁ DATA

Lze vybírat jen určité kategorie dat, abyste získali opravdu jen data, která potřebujete



3. JEN RELEVANTNÍ REPORTY

Můžete odebrat i celé projekty, pokud neodpovídají potřebným parametrům



4. VIDĚT TO HLAVNÍ...

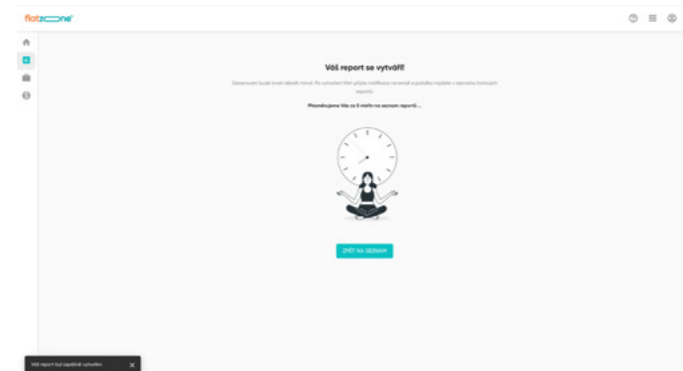
Připravili jsme přehledy, které vám pomůžou získat Big picture přehled a následně se můžete věnovat detailní analýze



- Přehledy si můžete navolit dle potřeby sami nebo využijte naše šablony podle typu použití

VÁŠ REPORT

Váš vygenerovaný report naleznete v seznamu hotových reportů



Chybné funkce:

- Vyhledávání po projektech
- Detail projektu
- Prohlížení obrázků
- Doporučené lokality



Fact Sheet

Nabídka a poptávka bydlení v Praze

1Q 2023



5 550 ↑

Nabídka nových bytů

Ø 9 661 182 Kč s DPH ↑
Ø 154 990 s DPH/m² ↑



650 ↑

Prodeje nových bytů

Ø 9 171 165 Kč s DPH ↑
Ø 151 951 s DPH/m² ↑





Nejnižší ceny nových bytů v Praze.



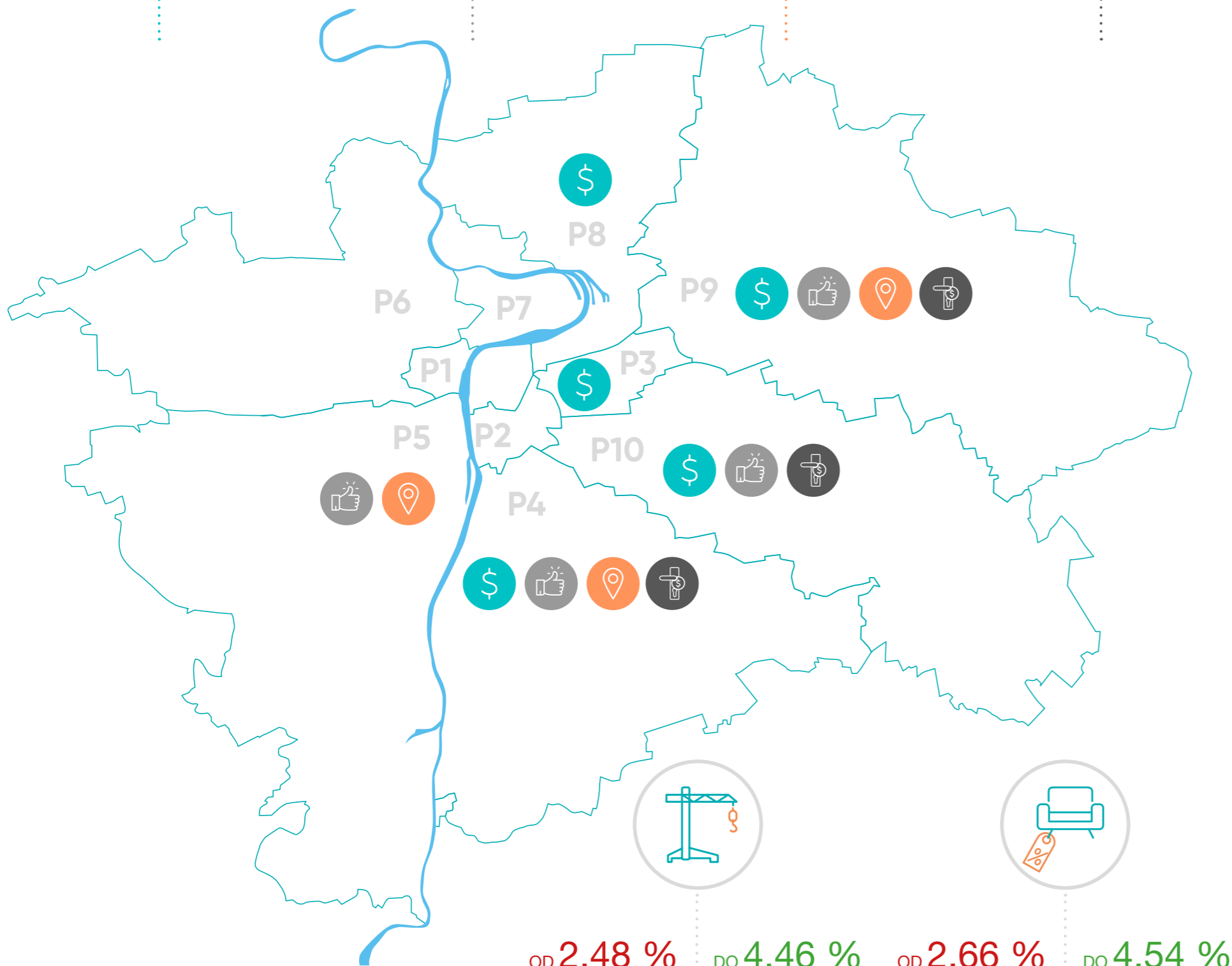
Největší nabídka dostupných bytů.



Lokality s největším počtem prodaných bytů.



Lokality s nejnižším průměrným nájmem.



OD **2,48 %** DO **4,46 %** OD **2,66 %** DO **4,54 %**

Průměrný roční výnos z pronájmu novostaveb

Průměrný roční výnos z pronájmu secondhandových bytů



Nabídka nových bytů



Prodeje nových bytů



Průměrný roční výnos z budoucího nájmu novostaveb

	Nabídka nových bytů	Prodeje nových bytů	Průměrný roční výnos z budoucího nájmu novostaveb
P1	23 bytů → Ø 13 011 733 Kč ↓ Ø 226 061 Kč/m² ↑	1 byt → Ø 8 480 000 Kč ↑ Ø 222 325 Kč/m² ↓	Ø Nájem 41 836 Kč/měs. Novostavby 3,86 %
P2	103 bytů ↓ Ø 14 286 153 Kč ↑ Ø 190 214 Kč/m² ↑	7 bytů ↓ Ø 12 613 564 Kč ↑ Ø 186 734 Kč/m² ↓	Ø Nájem 37 386 Kč/měs. Novostavby 3,14 %
P3	441 bytů ↓ Ø 8 989 534 Kč ↓ Ø 157 523 Kč/m² ↓	42 bytů ↑ Ø 10 330 022 Kč ↓ Ø 154 394 Kč/m² ↓	Ø Nájem 33 414 Kč/měs. Novostavby 4,46 %
P4	849 bytů ↓ Ø 8 951 683 Kč ↑ Ø 148 138 Kč/m² ↓	140 bytů ↑ Ø 8 364 223 Kč ↑ Ø 145 684 Kč/m² ↑	Ø Nájem 20 108 Kč/měs. Novostavby 2,70 %
P5	1 011 bytů ↑ Ø 10 835 778 Kč ↓ Ø 161 494 Kč/m² ↓	92 bytů ↓ Ø 10 701 019 Kč ↑ Ø 159 602 Kč/m² ↓	Ø Nájem 28 087 Kč/měs. Novostavby 3,11 %
P6	300 bytů ↑ Ø 12 222 175 Kč ↓ Ø 183 177 Kč/m² ↓	56 bytů ↑ Ø 11 769 078 Kč ↓ Ø 184 933 Kč/m² ↑	Ø Nájem 28 344 Kč/měs. Novostavby 2,78 %
P7	328 bytů ↓ Ø 12 120 212 Kč ↓ Ø 188 791 Kč/m² ↑	42 bytů ↑ Ø 12 852 511 Kč ↓ Ø 173 956 Kč/m² ↓	Ø Nájem 25 035 Kč/měs. Novostavby 2,48 %
P8	229 bytů ↑ Ø 9 749 475 Kč ↑ Ø 150 763 Kč/m² ↑	50 bytů ↑ Ø 8 588 159 Kč ↑ Ø 143 352 Kč/m² ↑	Ø Nájem 23 530 Kč/měs. Novostavby 2,90 %
P9	1 470 bytů ↑ Ø 8 651 896 Kč ↑ Ø 141 154 Kč/m² ↑	149 bytů ↑ Ø 8 033 137 Kč ↓ Ø 133 169 Kč/m² ↓	Ø Nájem 18 769 Kč/měs. Novostavby 2,60 %
P10	796 bytů ↑ Ø 8 741 035 Kč ↓ Ø 149 059 Kč/m² ↓	71 bytů ↓ Ø 7 102 260 Kč ↓ Ø 154 308 Kč/m² ↑	Ø Nájem 20 101 Kč/měs. Novostavby 2,76 %

Zdroj: Trigema, Central Group, Skanska Reality
Ceny v tabulce jsou uvedeny včetně DPH.

Zdroj: Trigema, Flat Zone
Poznámka: Počítáno z průměrné ceny prodaného nového bytu v daném období.